



UNIVERSIDAD
NACIONAL
DE COLOMBIA

OFICINAS DE HIDRÁULICA Y EXTENSIÓN

2016 | FACULTAD DE INGENIERÍA

Director Infraestructura Facultad de Ingeniería

ing. iván **jaramillo** jaramillo

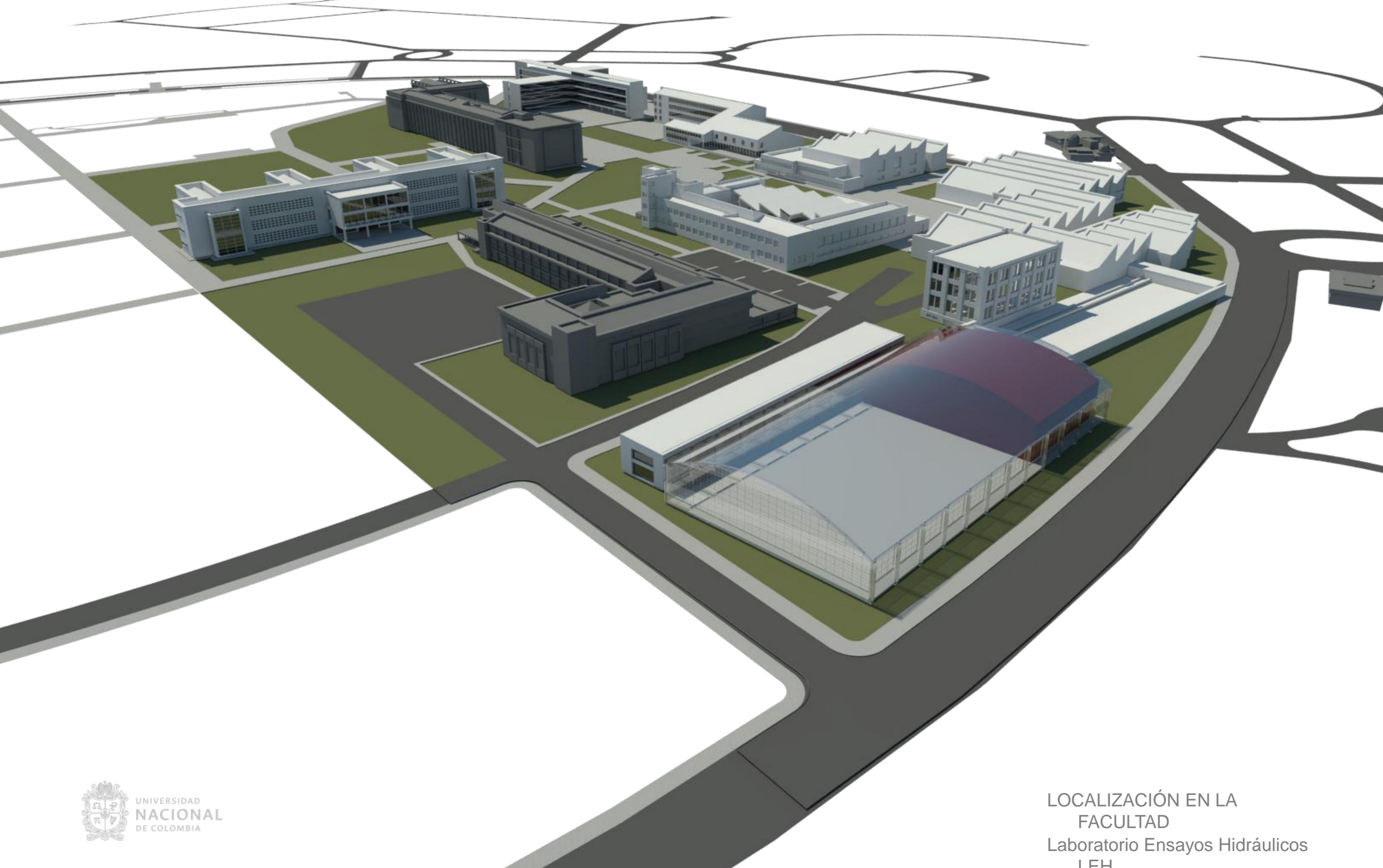
Equipo de Diseño

arq. pablo **gamboa** samper

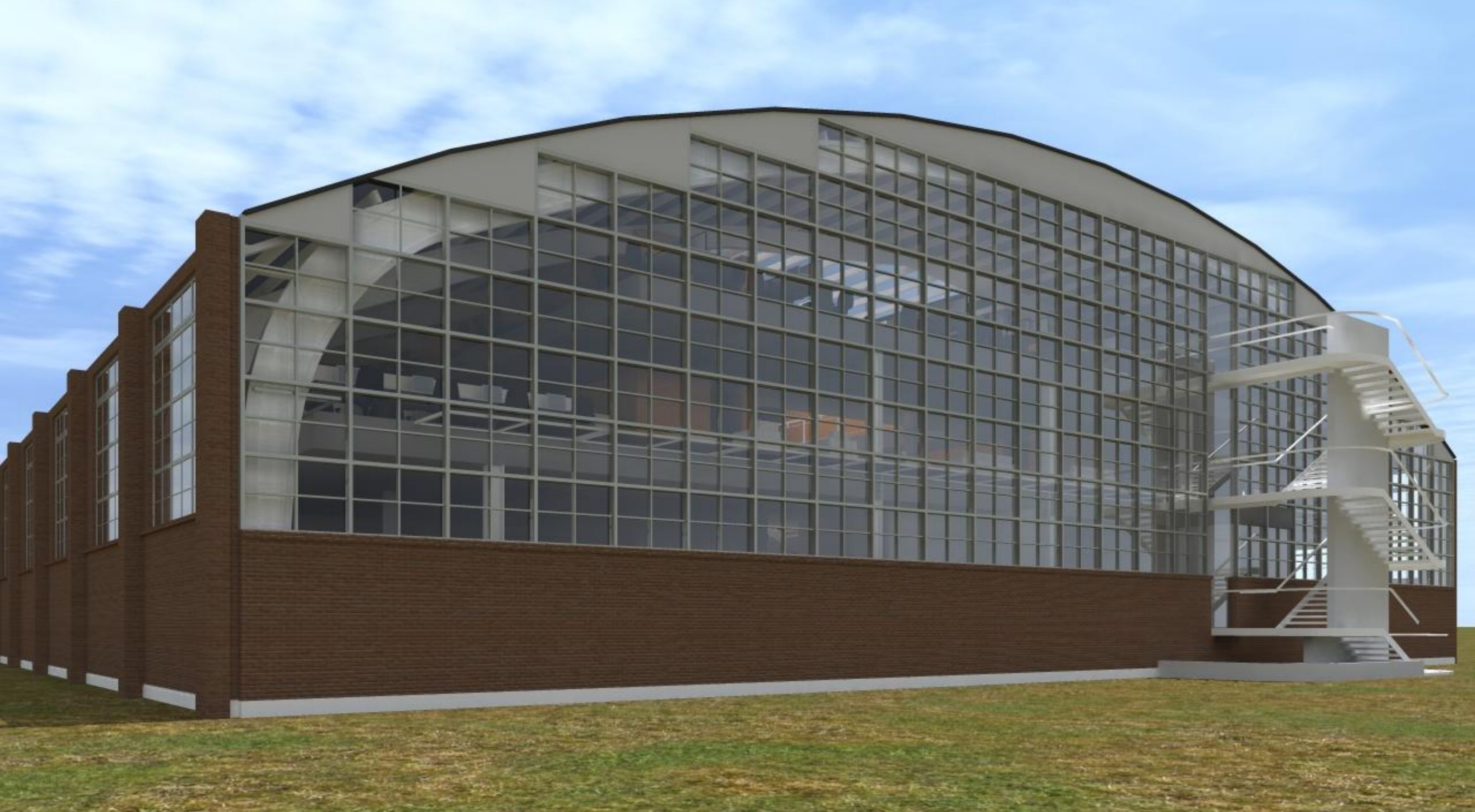
arq. fernando **moscoso** gordillo

Septiembre de 2016









Opción 1 áreas generales

1 Piso	835 m ²
Aula Auditorio 87 personas	
2 Salas de Sistemas 30 personas	
Oficinas docentes	
Sótano	750 m ²
Laboratorio de Sedimentología	
Archivo 260 m ²	
2 Piso	880 m ²
120 Puestos	
3 Piso	570 m ²
70 Puestos	

3035 m²

**planta primer
piso 835 m²**

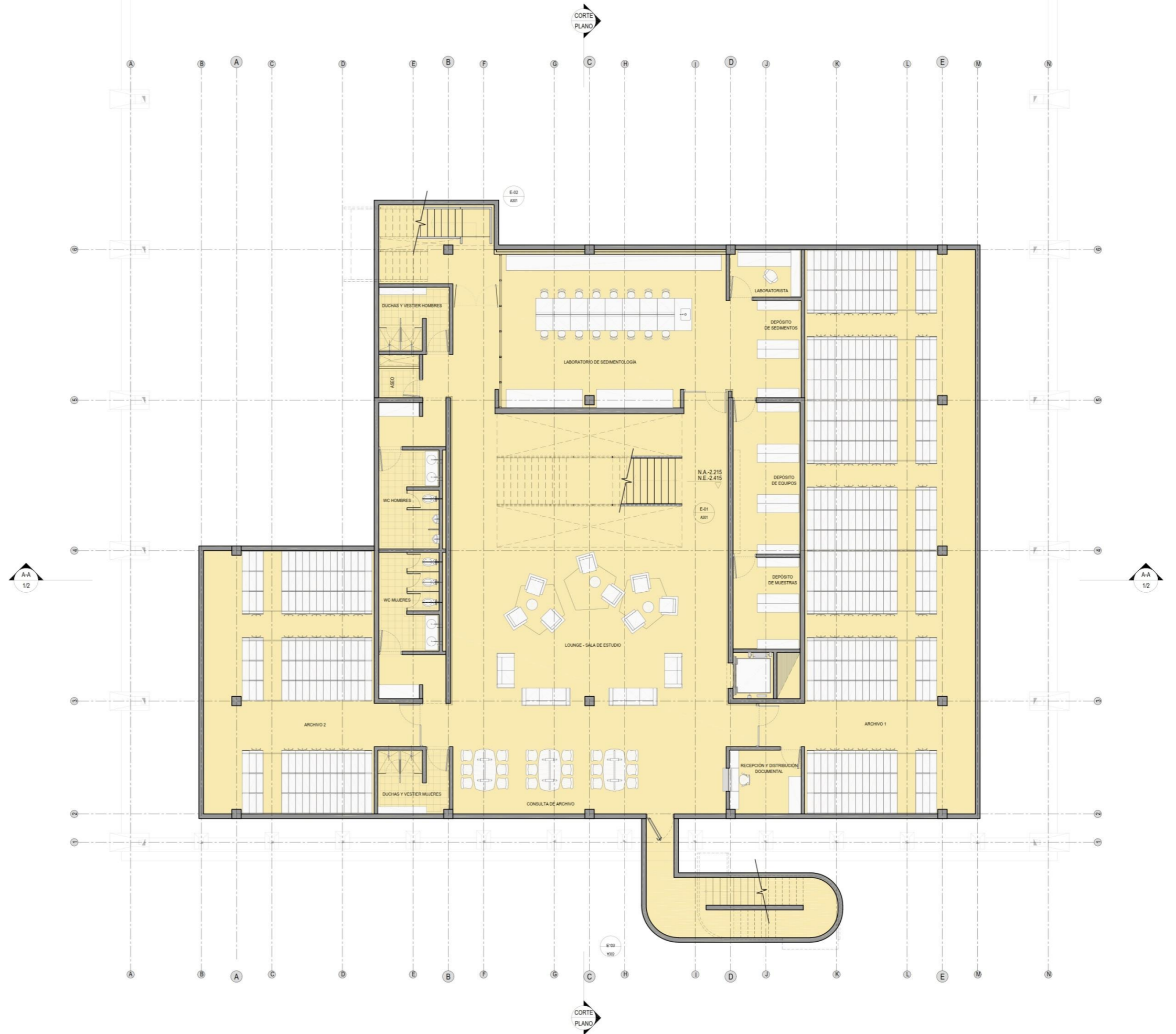
aula auditorio 87 personas
2 salas de sistemas 30 personas
oficinas docentes



sótano

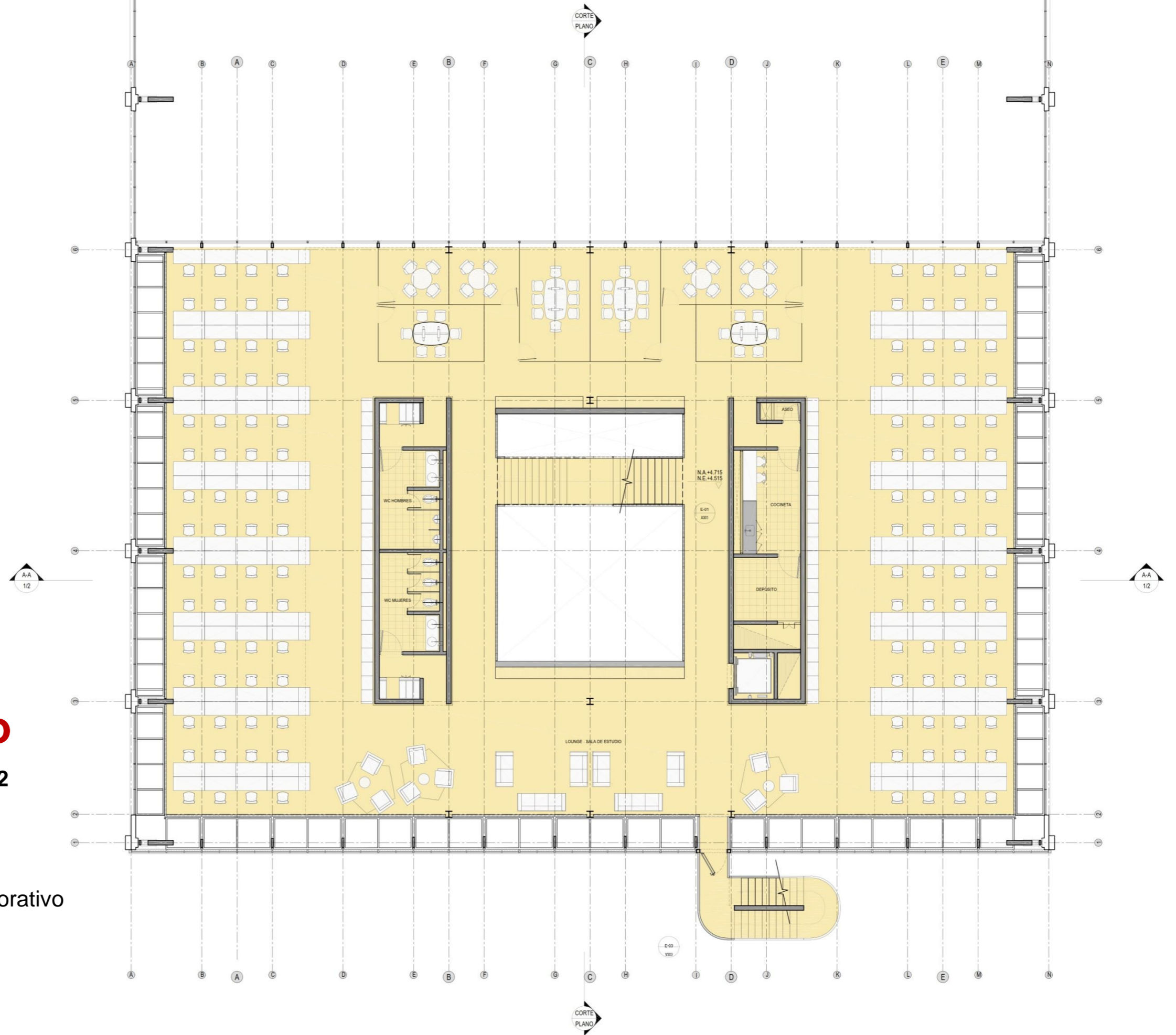
750 m²

laboratorio de sedimentología
archivo 260 m²



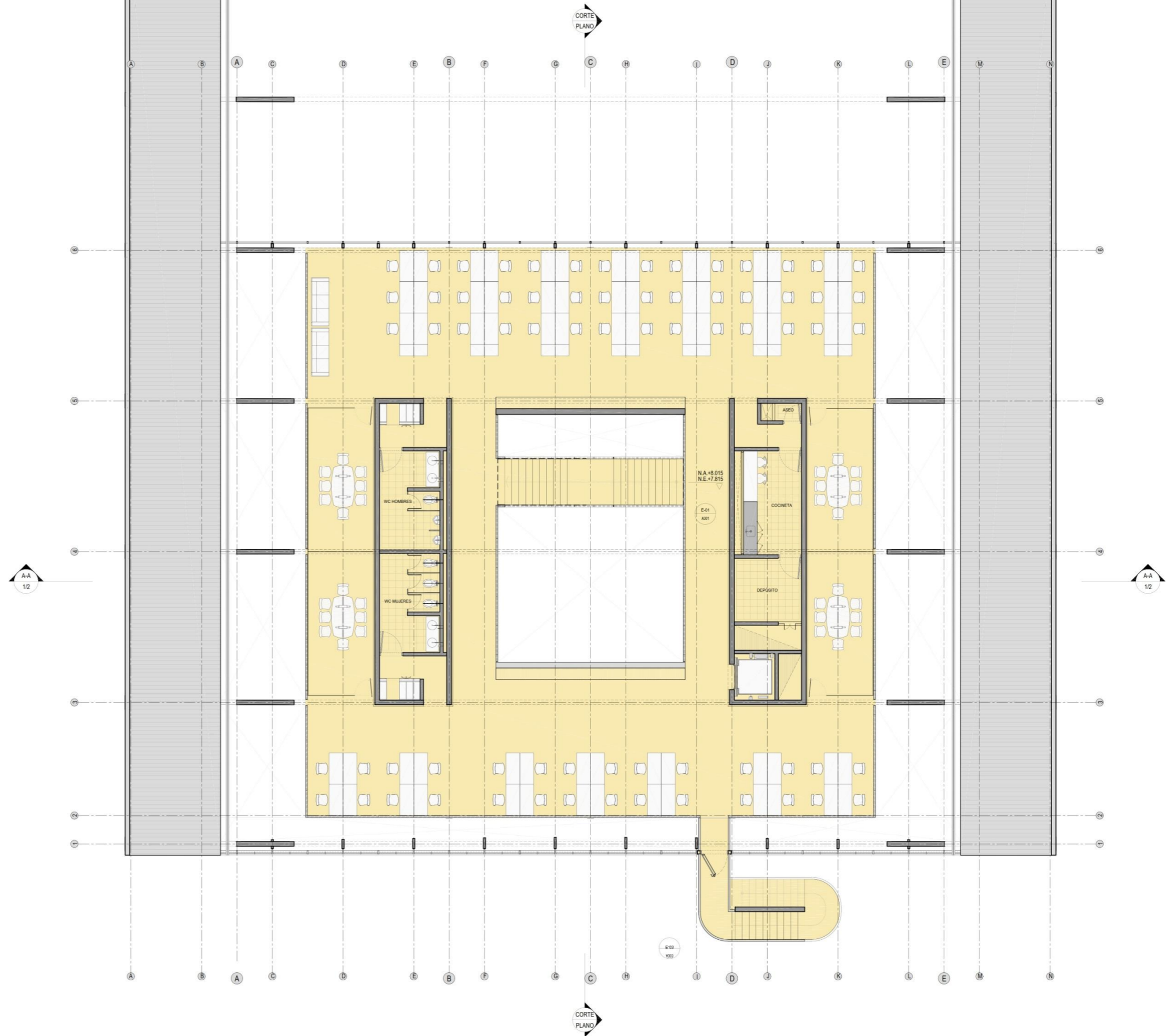
planta segundo piso 880 m²

120 puestos de trabajo
salas de reunión y trabajo colaborativo



**planta tercer
piso 570 m²**

70 puestos de trabajo



Opción 2 áreas generales

1 Piso	1030 m ²
Aula 40 personas	
3 Laboratorios 180 m ² c/u	
Sótano	950 m ²
Laboratorio de Sedimentología	
2 Laboratorios 180m ² c/u	
Archivo 80 m ²	
2 Piso	880 m ²
120 Puestos	
6 Oficinas Docentes	
3 Piso	570 m ²
70 Puestos	
Salas de reuniones	

3436 m²

**planta primer
piso 1030 m²**

aula 40 Personas
3 Laboratorios 160 m² c/u
documentación hidráulica 30m²

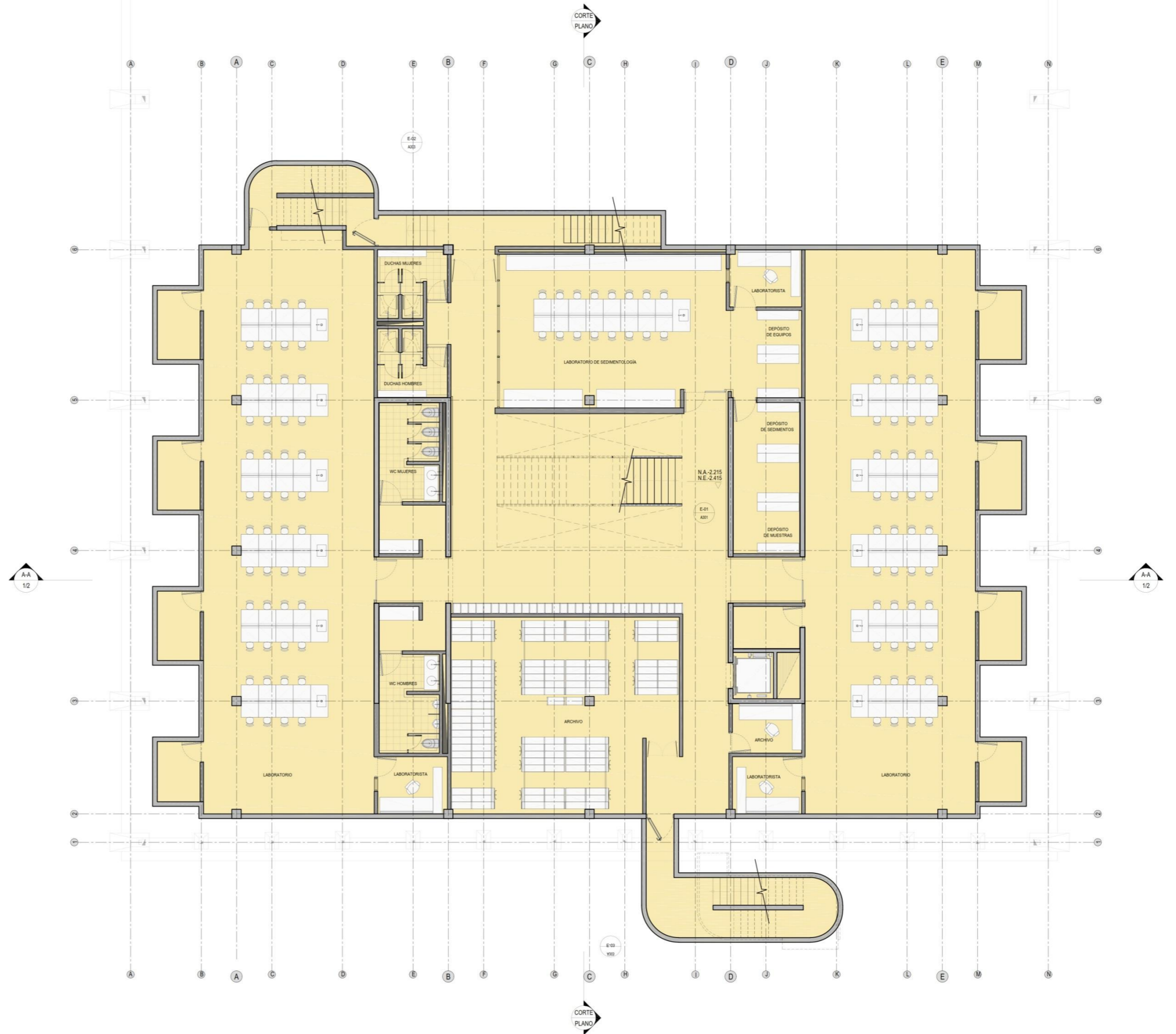




sótano

950 m²

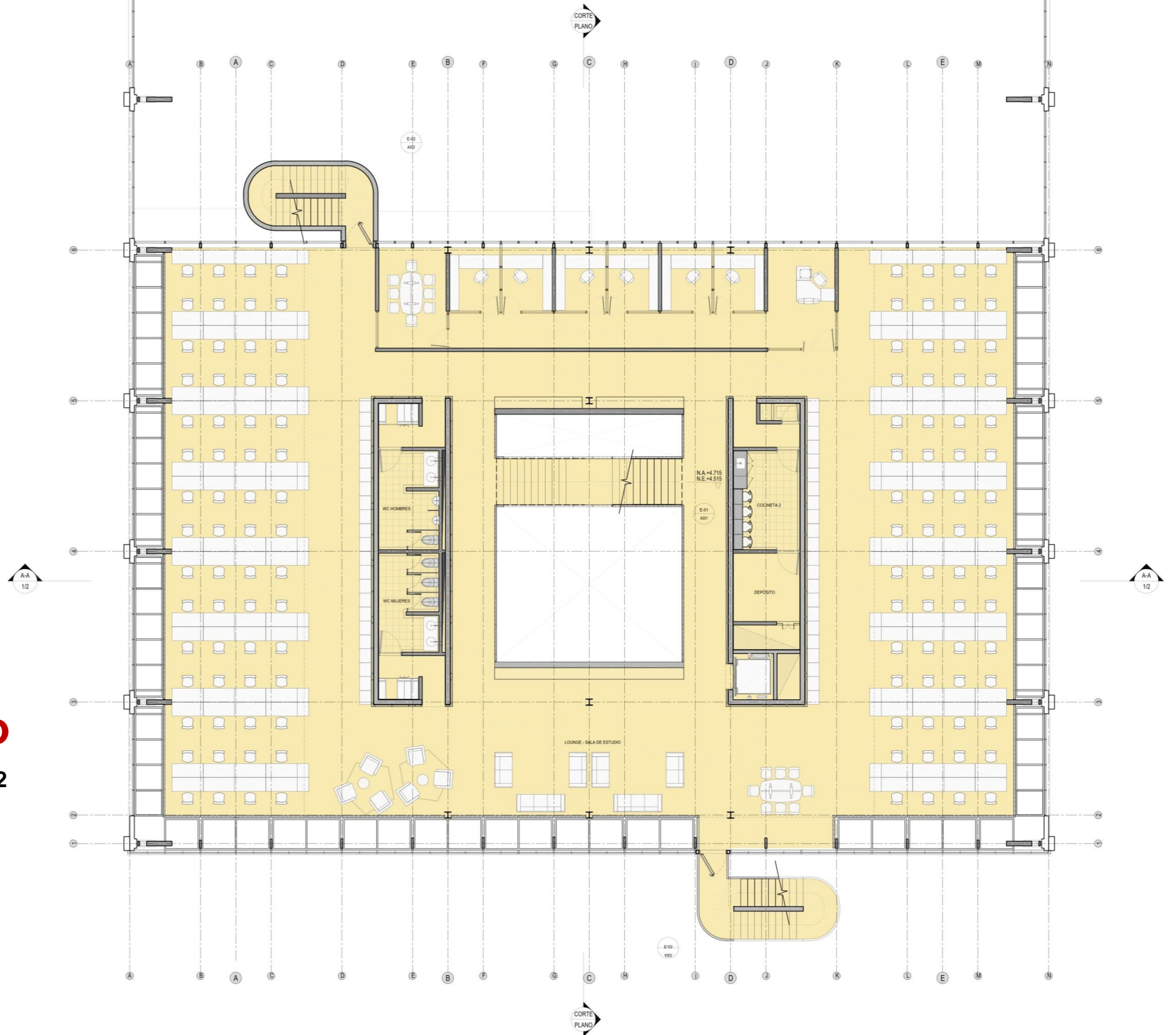
laboratorio de sedimentología
2 laboratorios de 180 m² c/u
archivo 80 m²

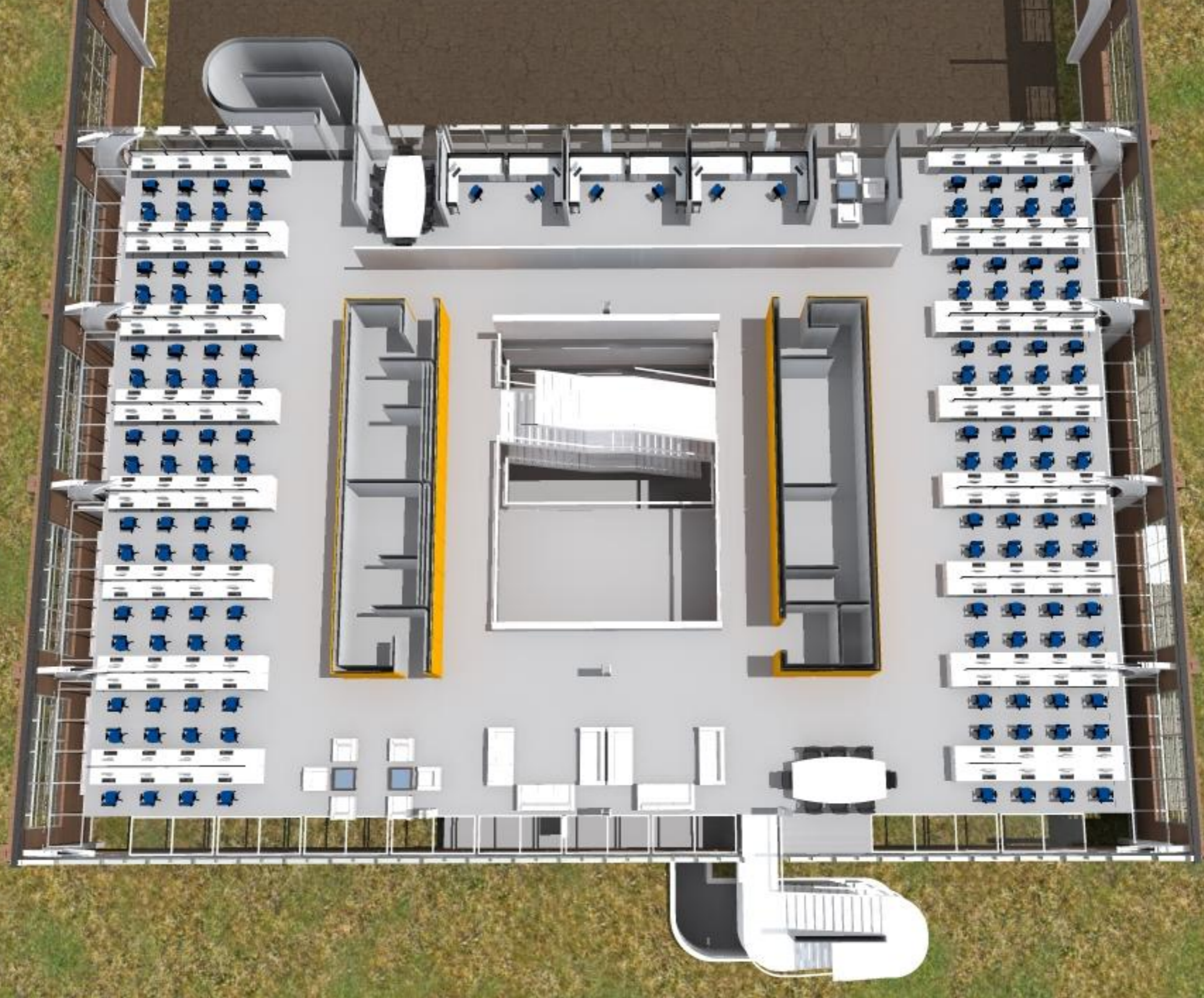




planta segundo piso 880 m²

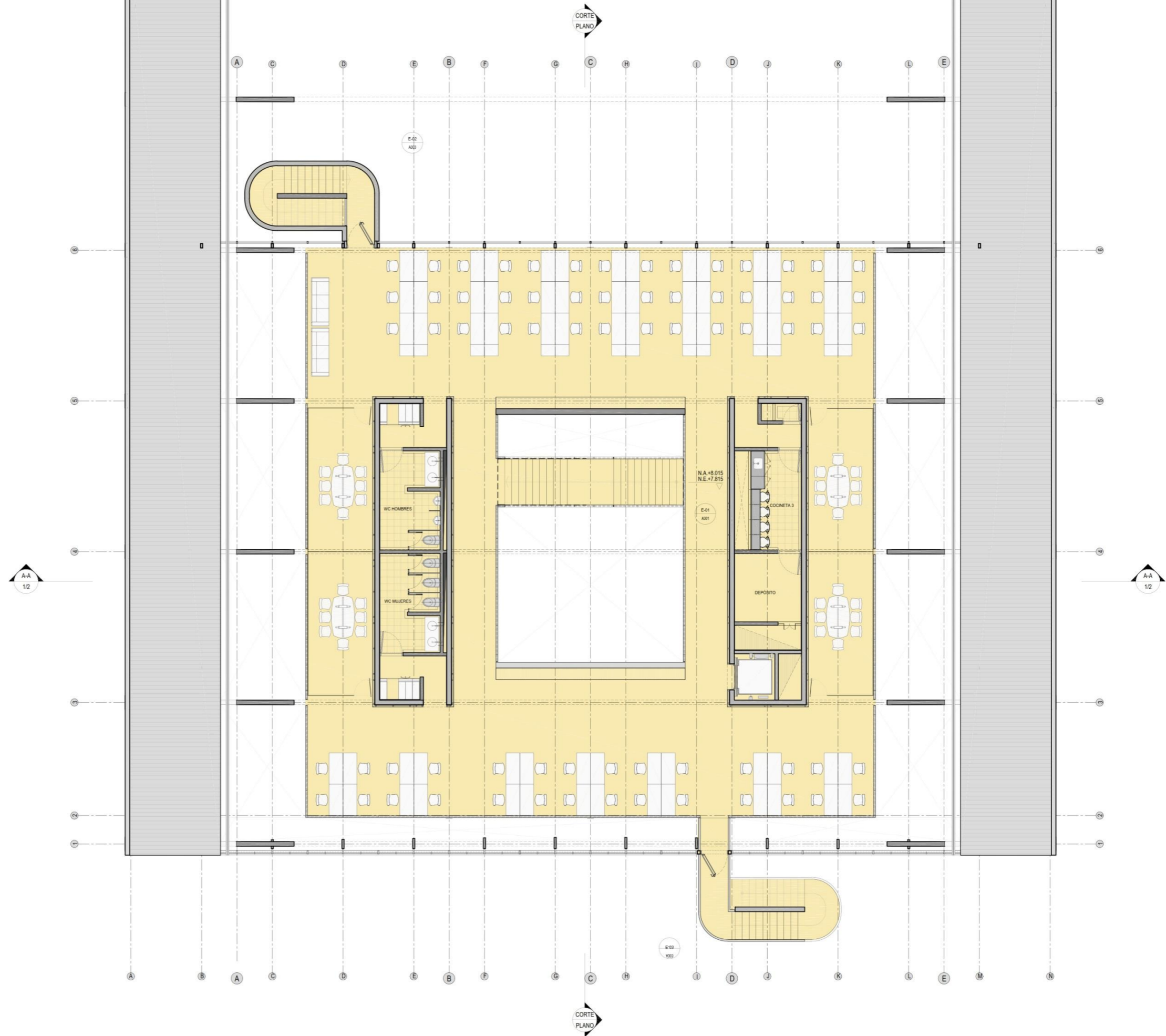
120 puestos de trabajo
6 oficinas docentes

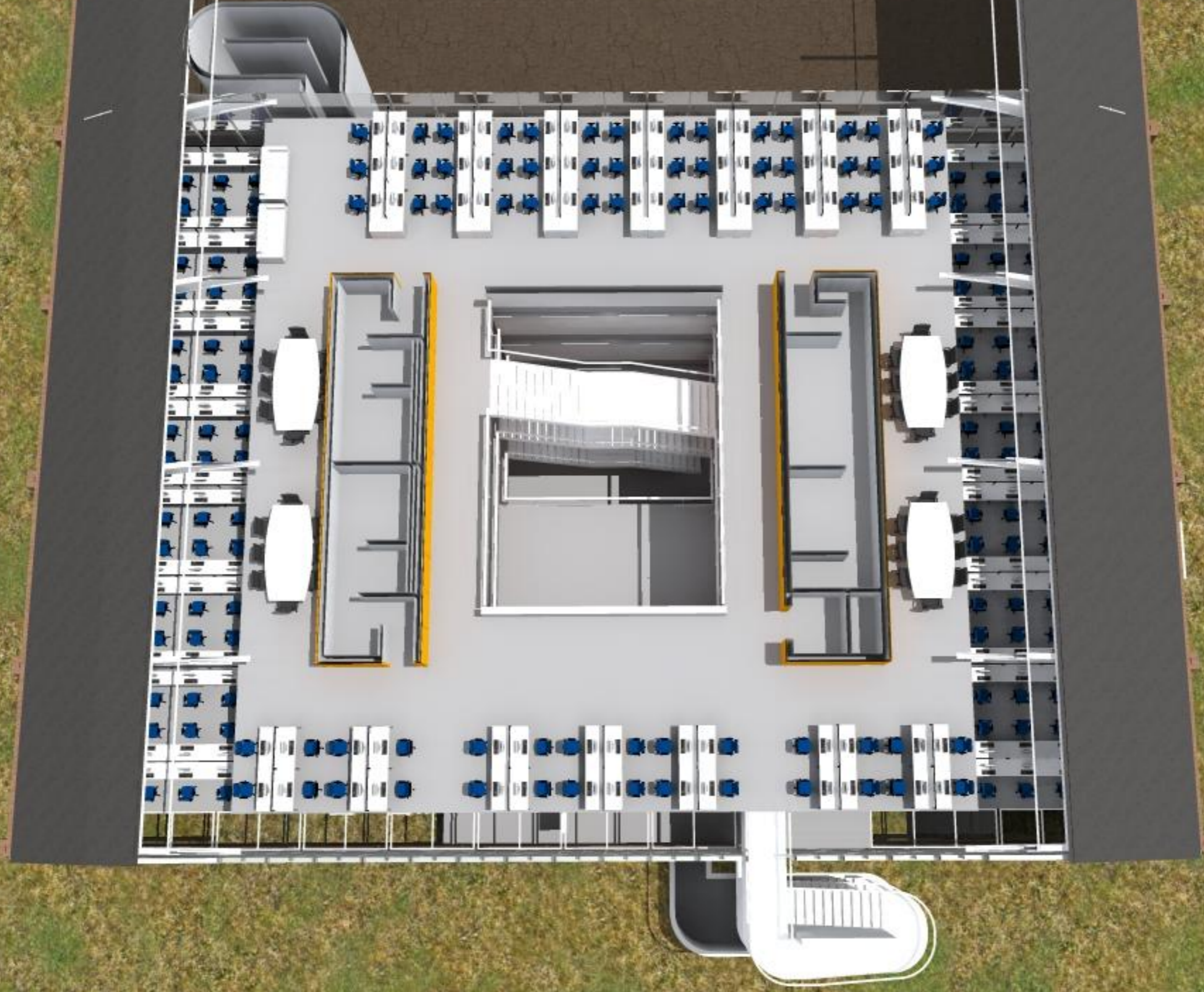




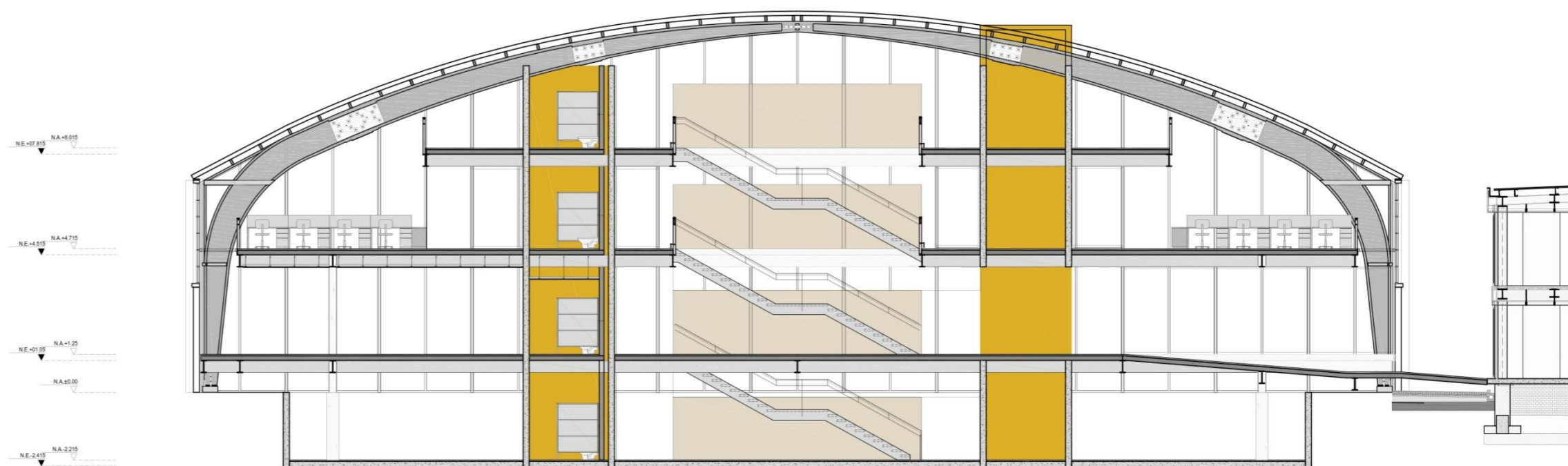
planta tercer piso 570 m²

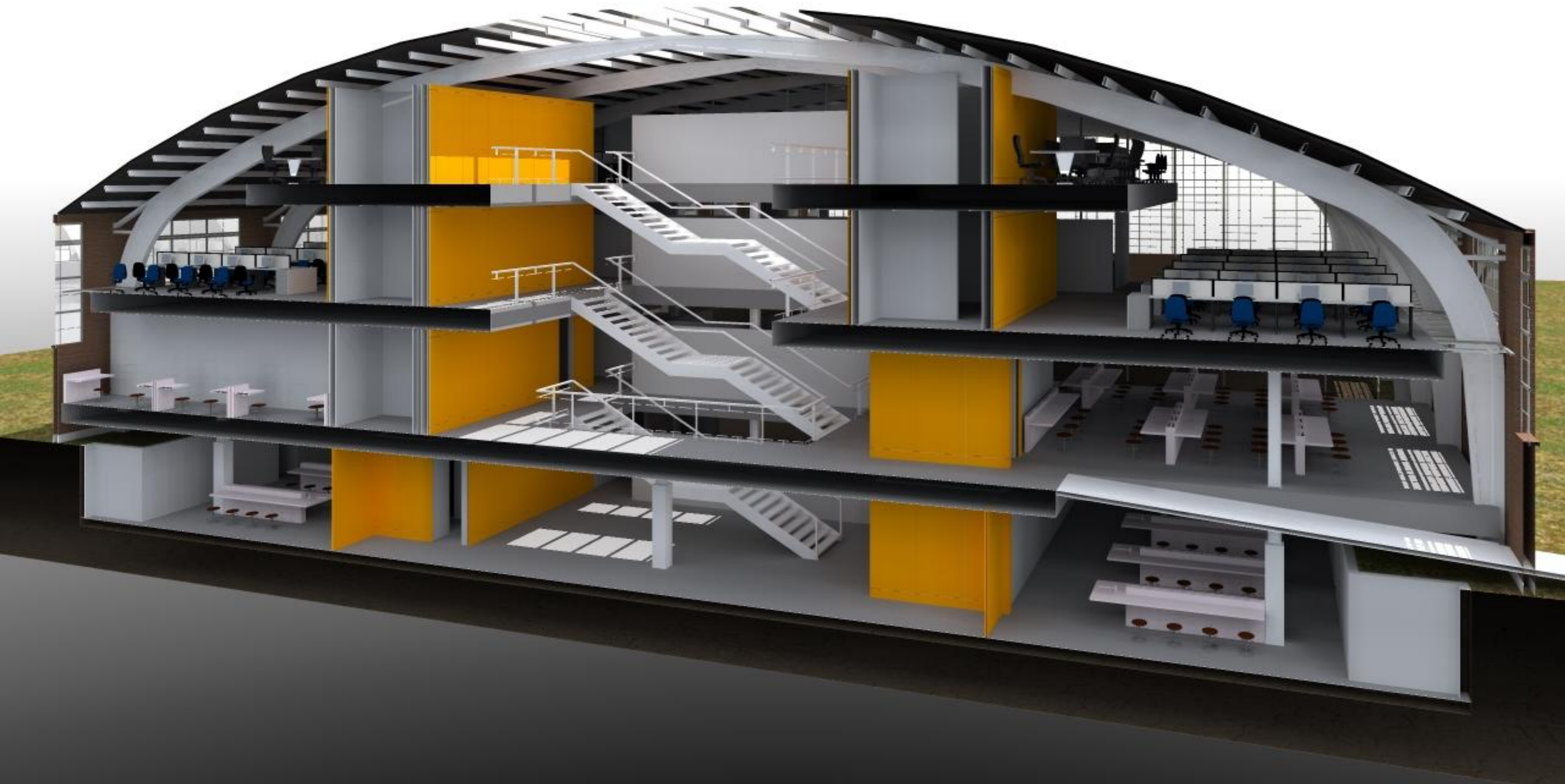
70 puestos de trabajo
salas de reuniones





**corte
transversal**





**corte
longitudinal**

