

ESTUDIO DE DESERCIÓN

Cohortes 2003-2010

Facultad de Ingeniería
Vicedecanatura Académica - 2010

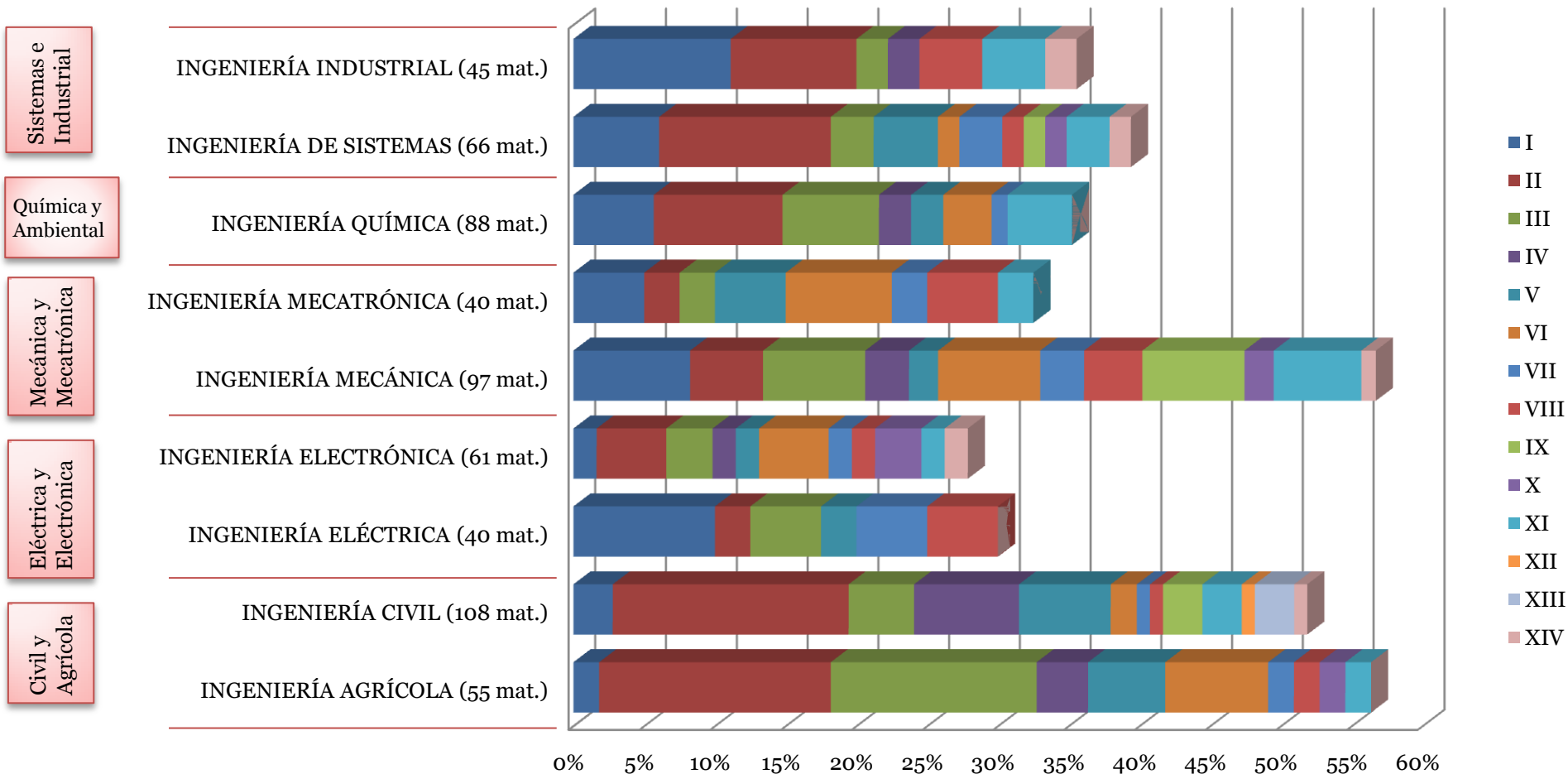


Presentación

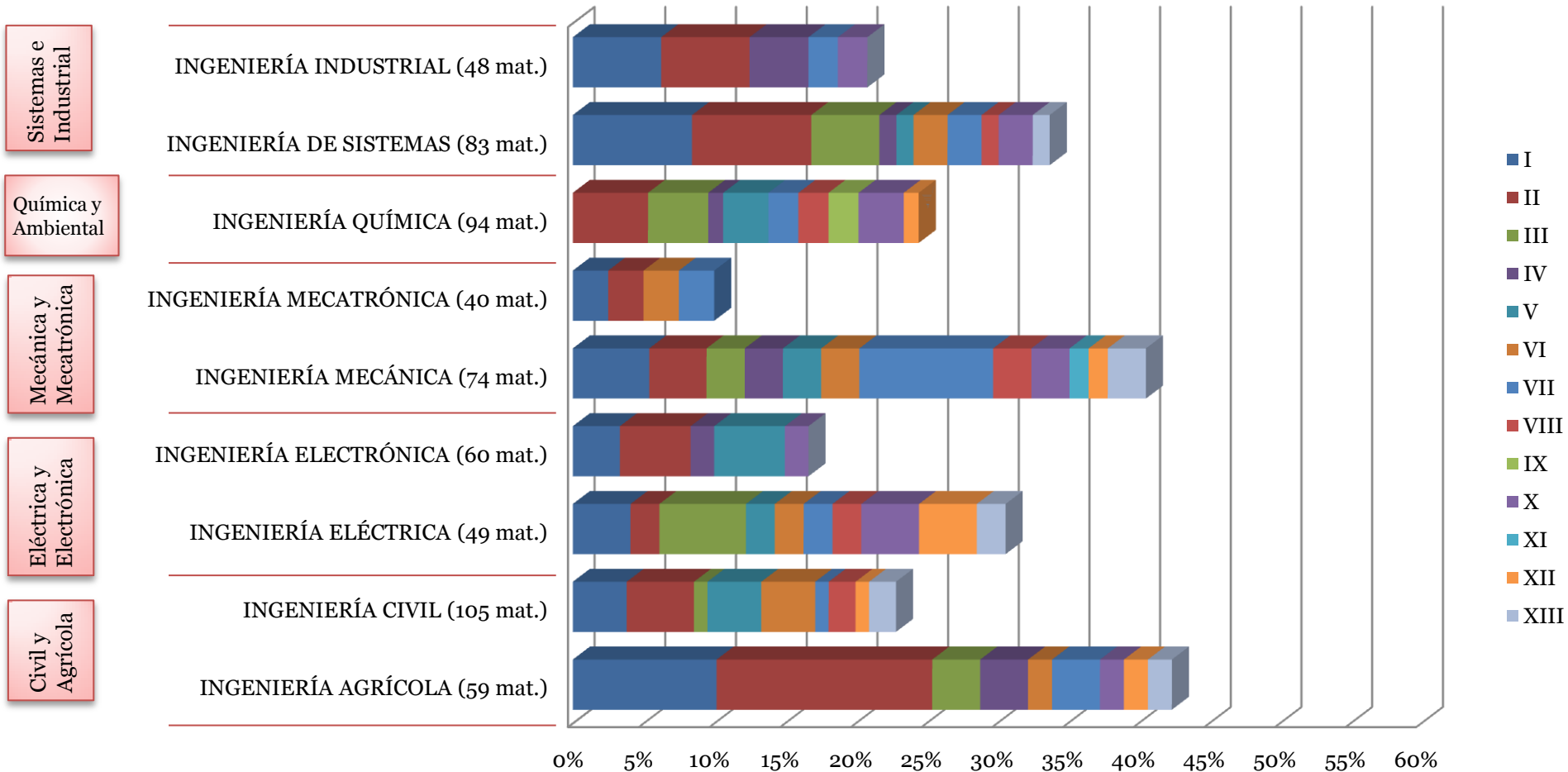
Se realizó el análisis de los **estudiantes que perdieron la calidad de estudiantes por causas académicas** con relación a los estudiantes matriculados semestre a semestre para las cohortes desde **2003-II hasta 2010-I** con el fin de hacer comparaciones de pérdida de la calidad de estudiantes entre programas, cohortes y semestres y de realizar seguimiento para buscar estrategias para su disminución con la nueva reforma académica.

RESULTADOS POR COHORTE

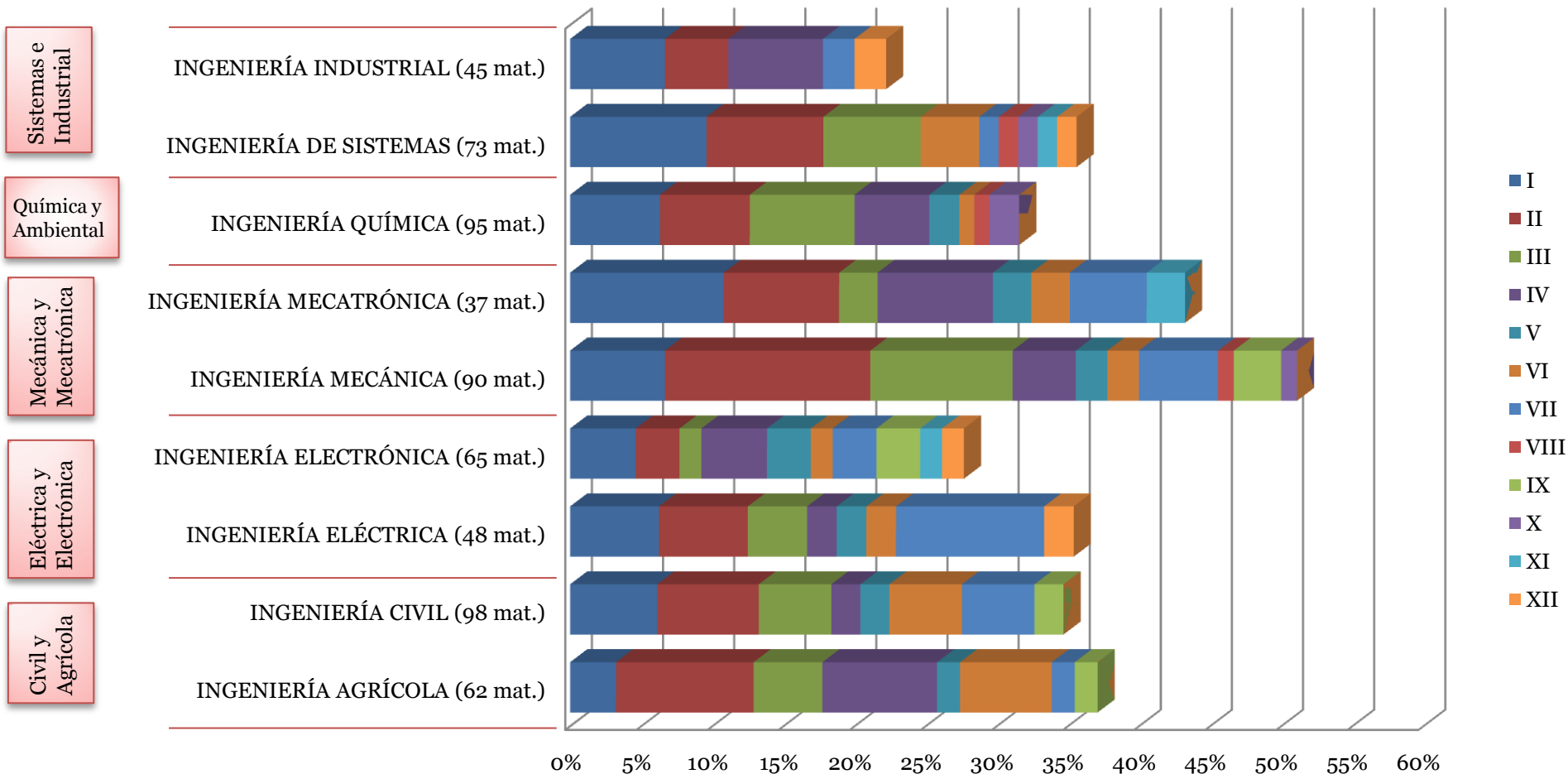
Deserción Cohorte 2003-II



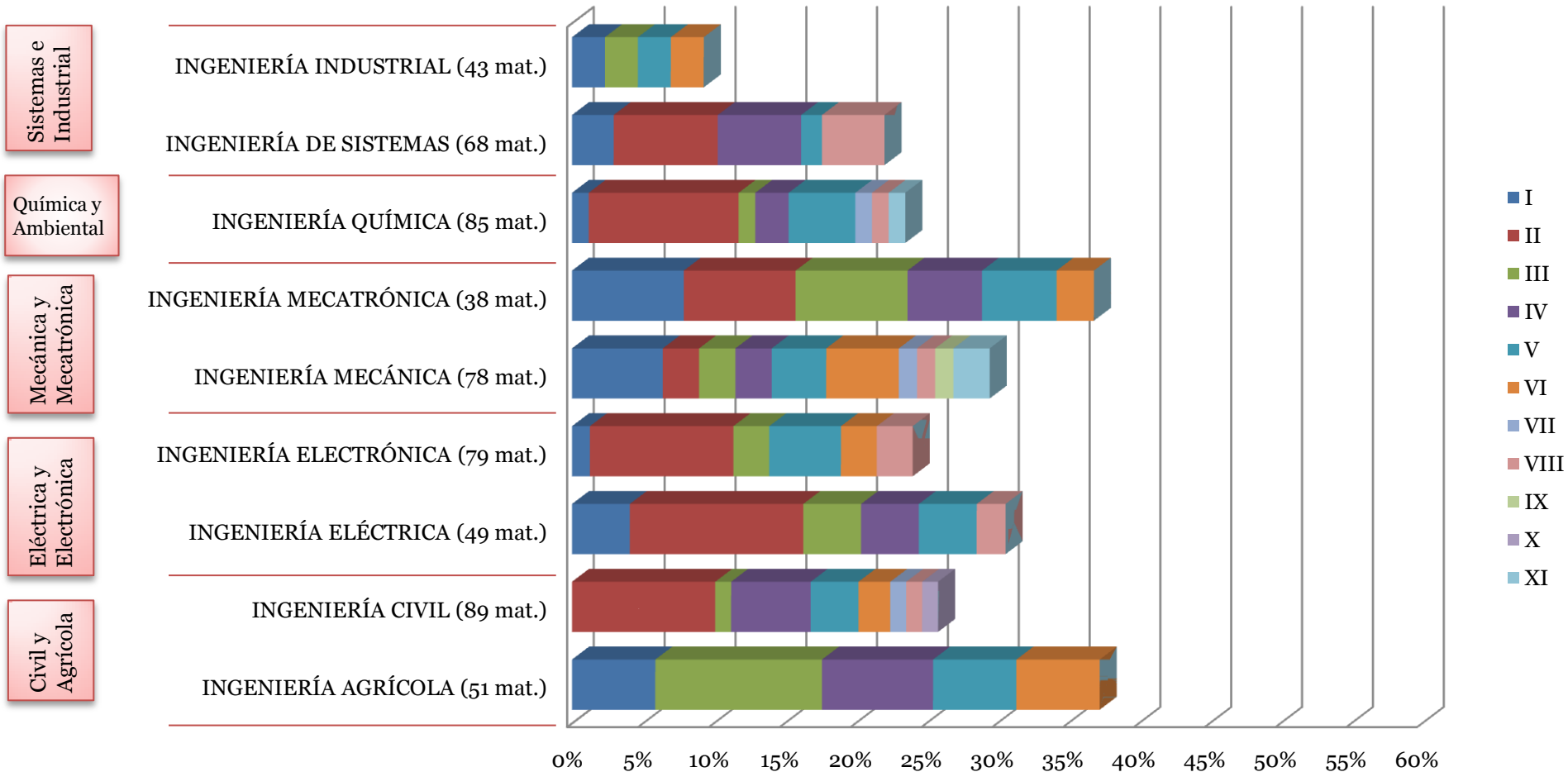
Deserción Cohorte 2004-I



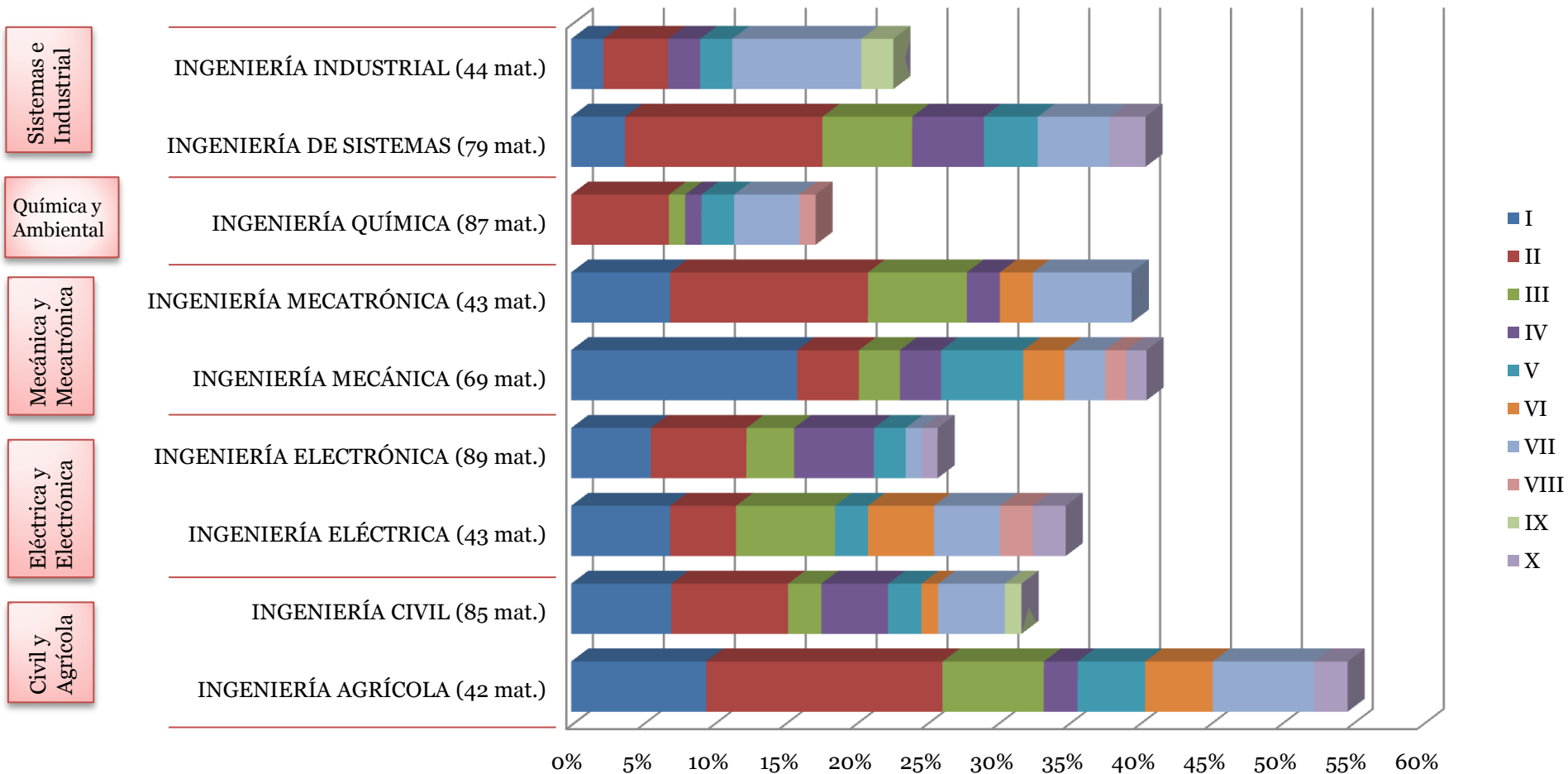
Deserción Cohorte 2004-II



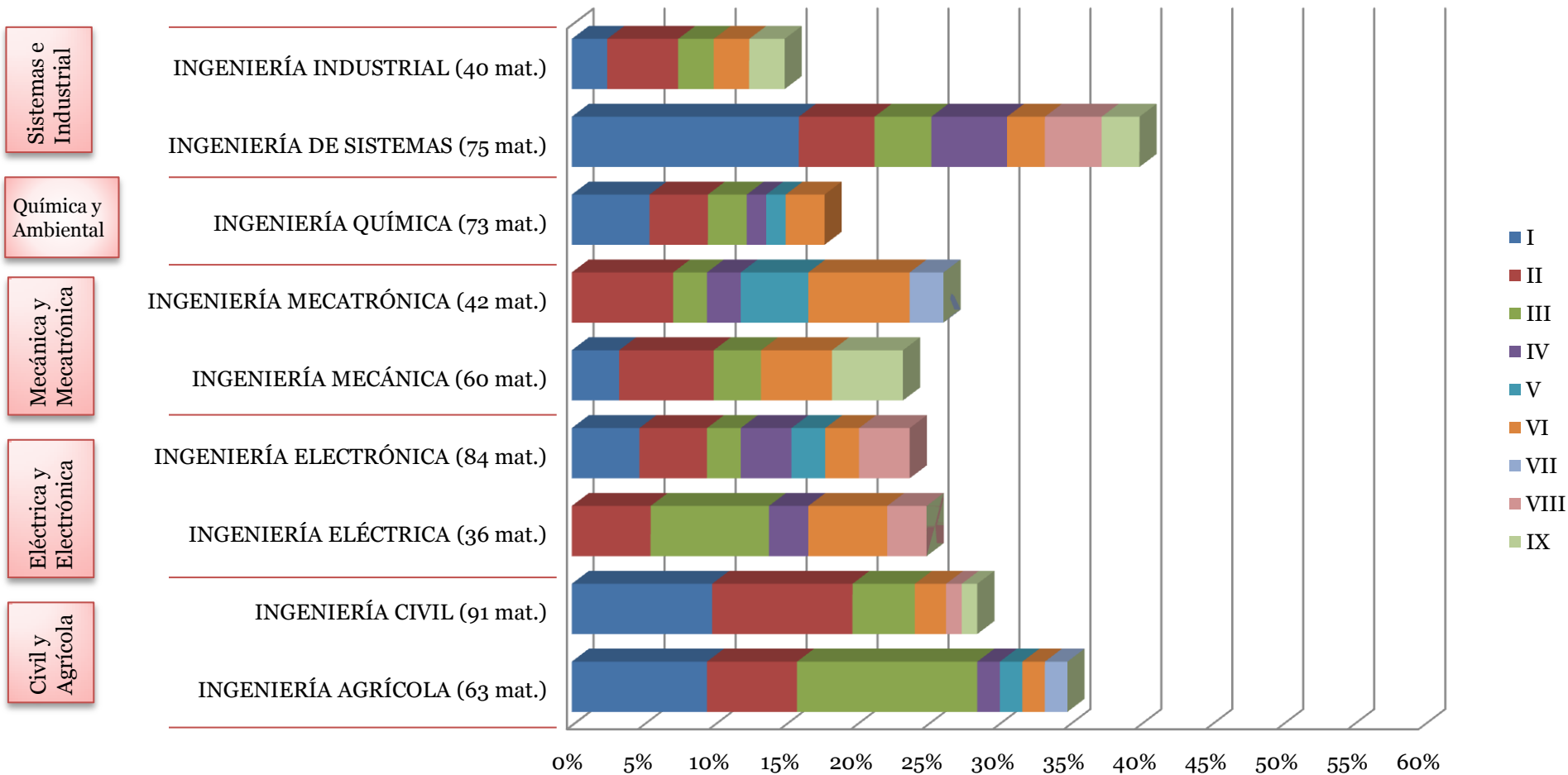
Deserción Cohorte 2005-I



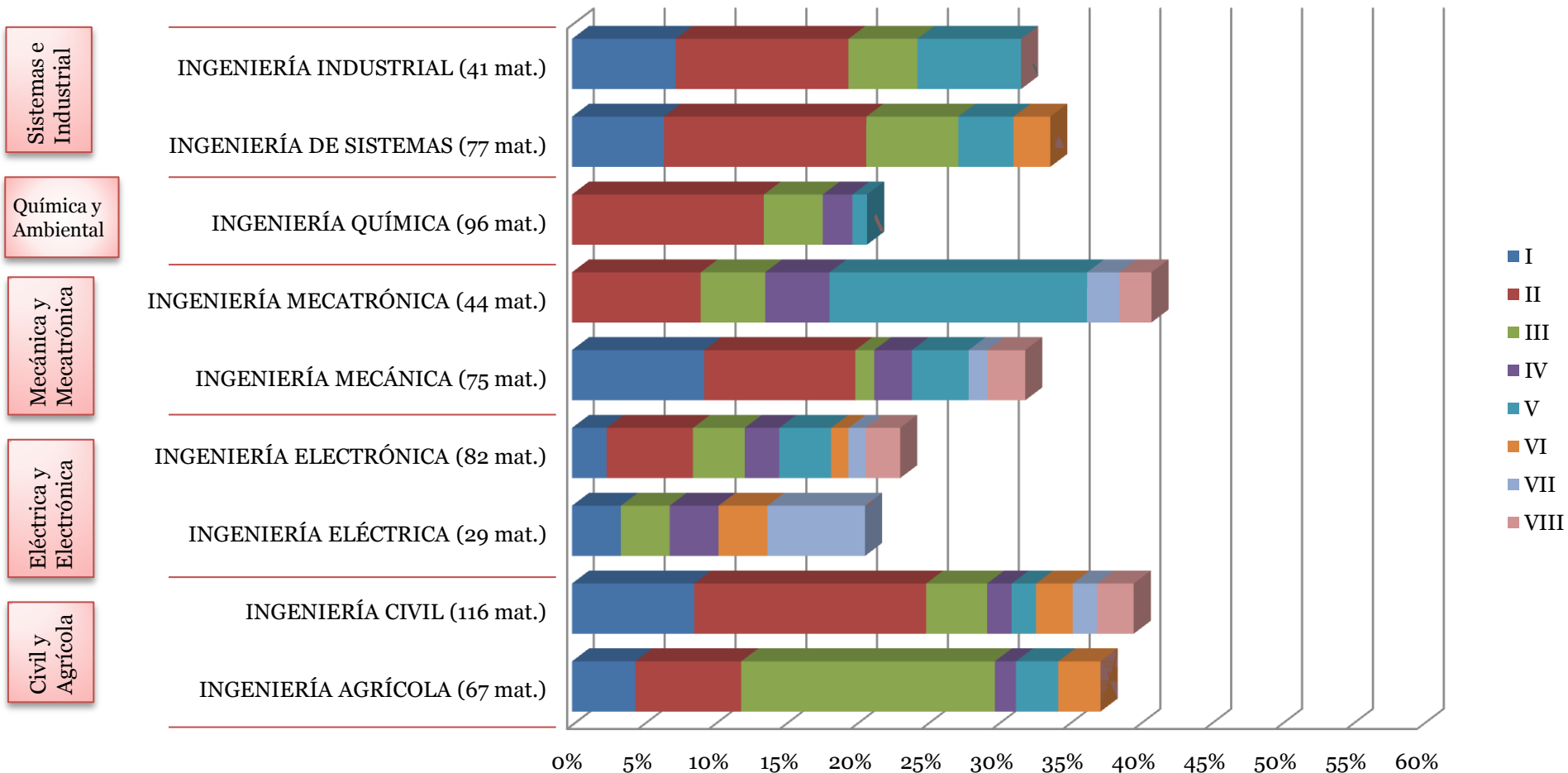
Deserción Cohorte 2005-II



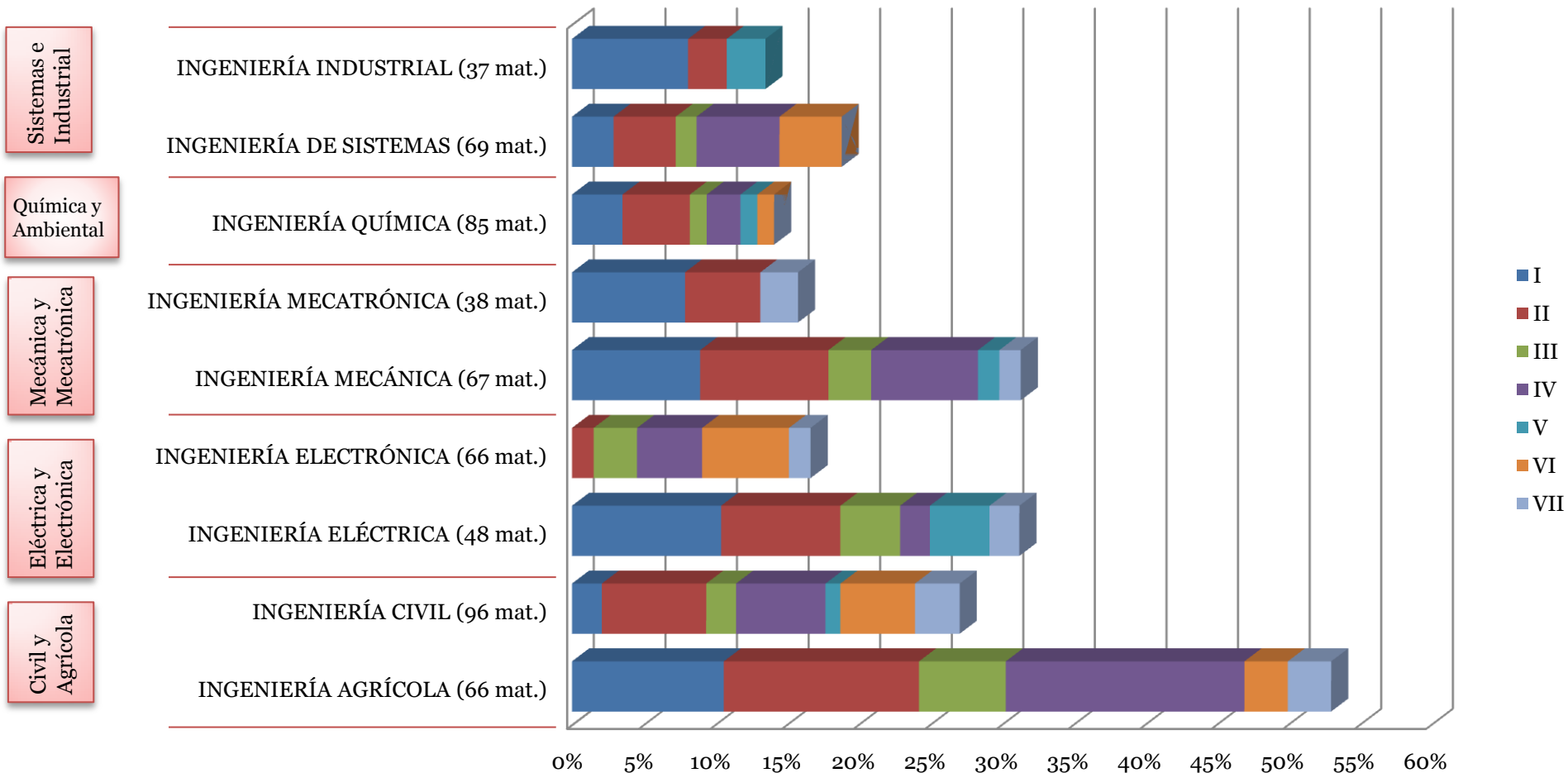
Deserción Cohorte 2006-I



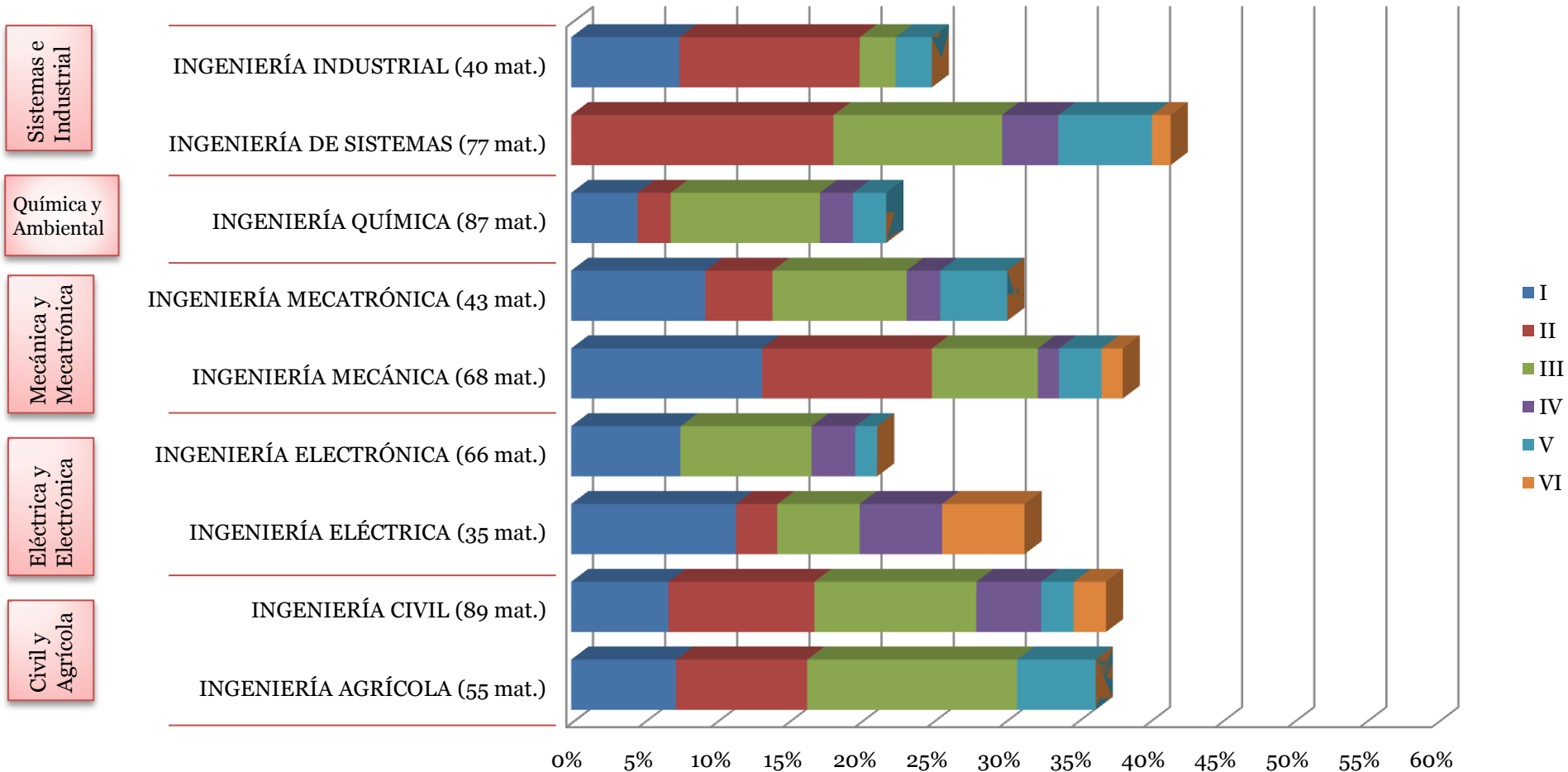
Deserción Cohorte 2006-II



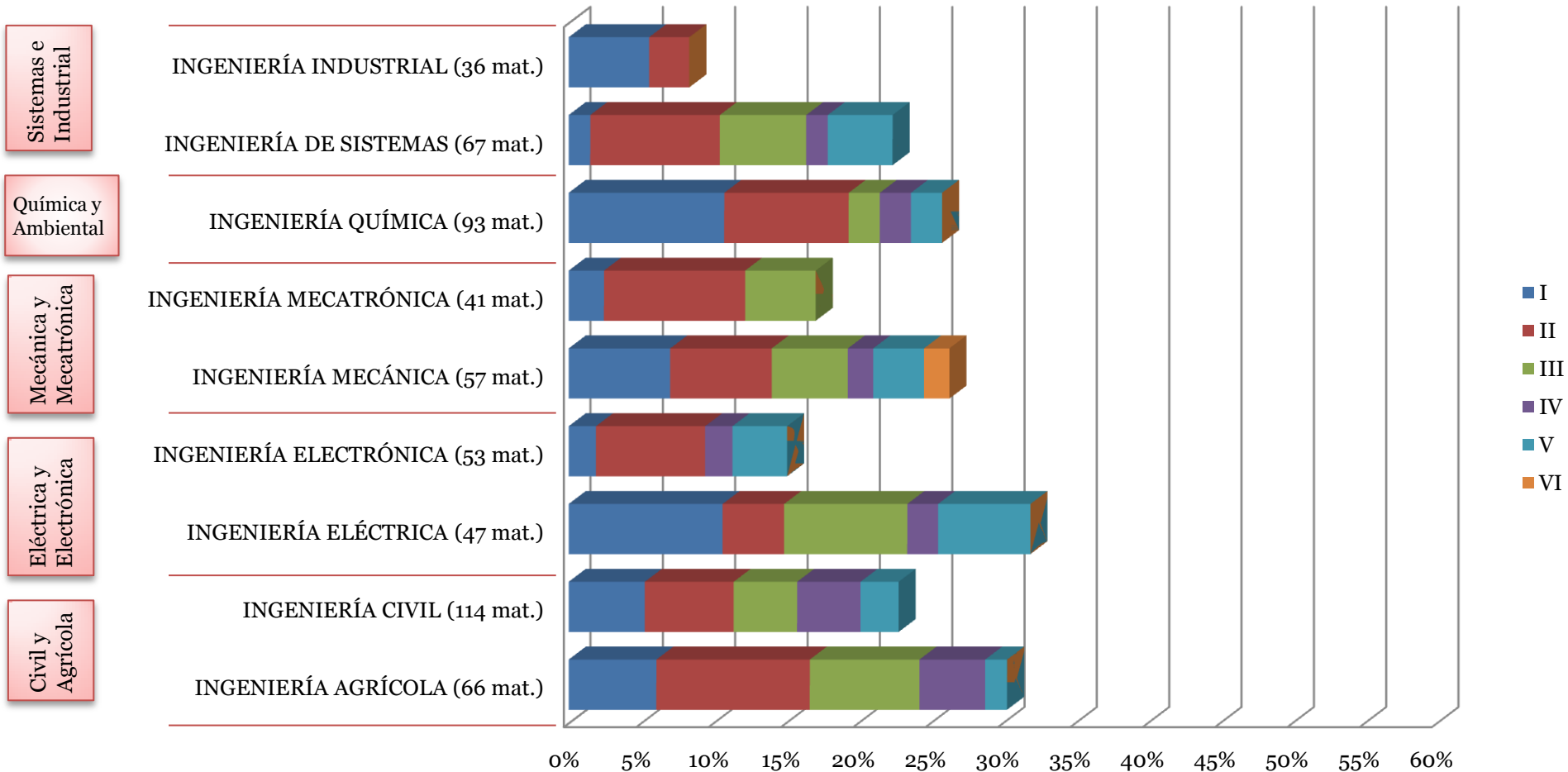
Deserción Cohorte 2007-I



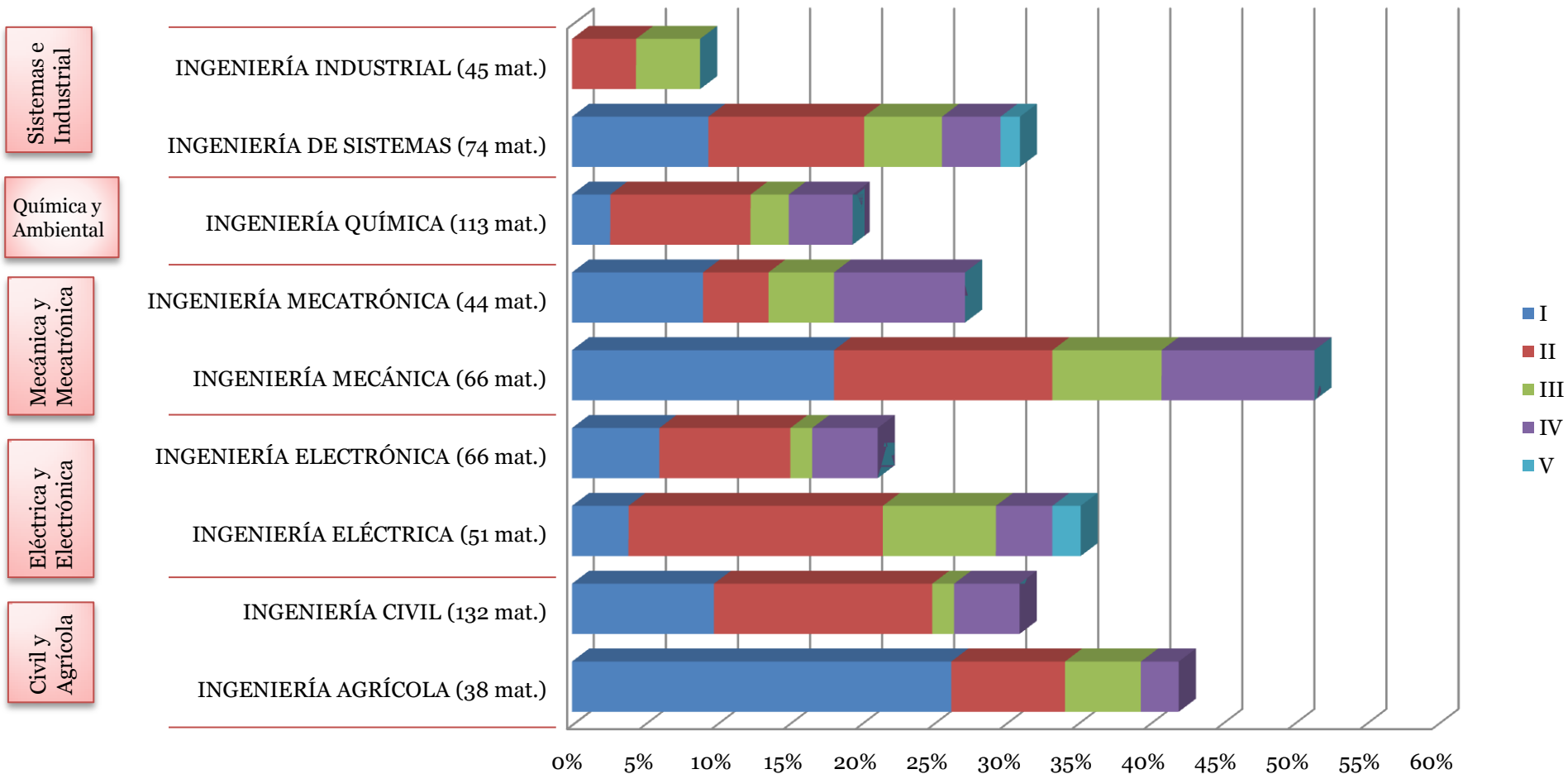
Deserción Cohorte 2007-II



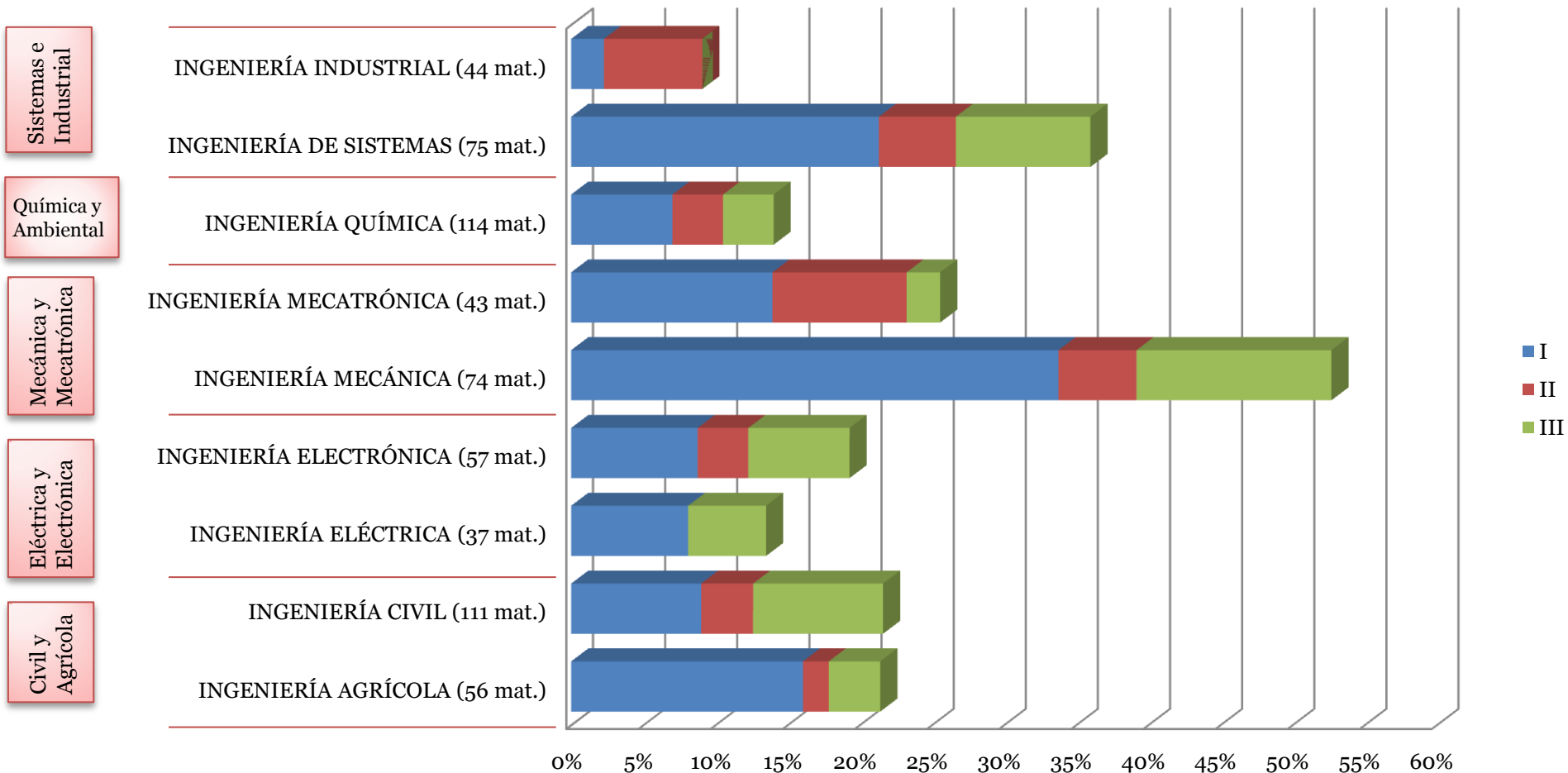
Deserción Cohorte 2008-I



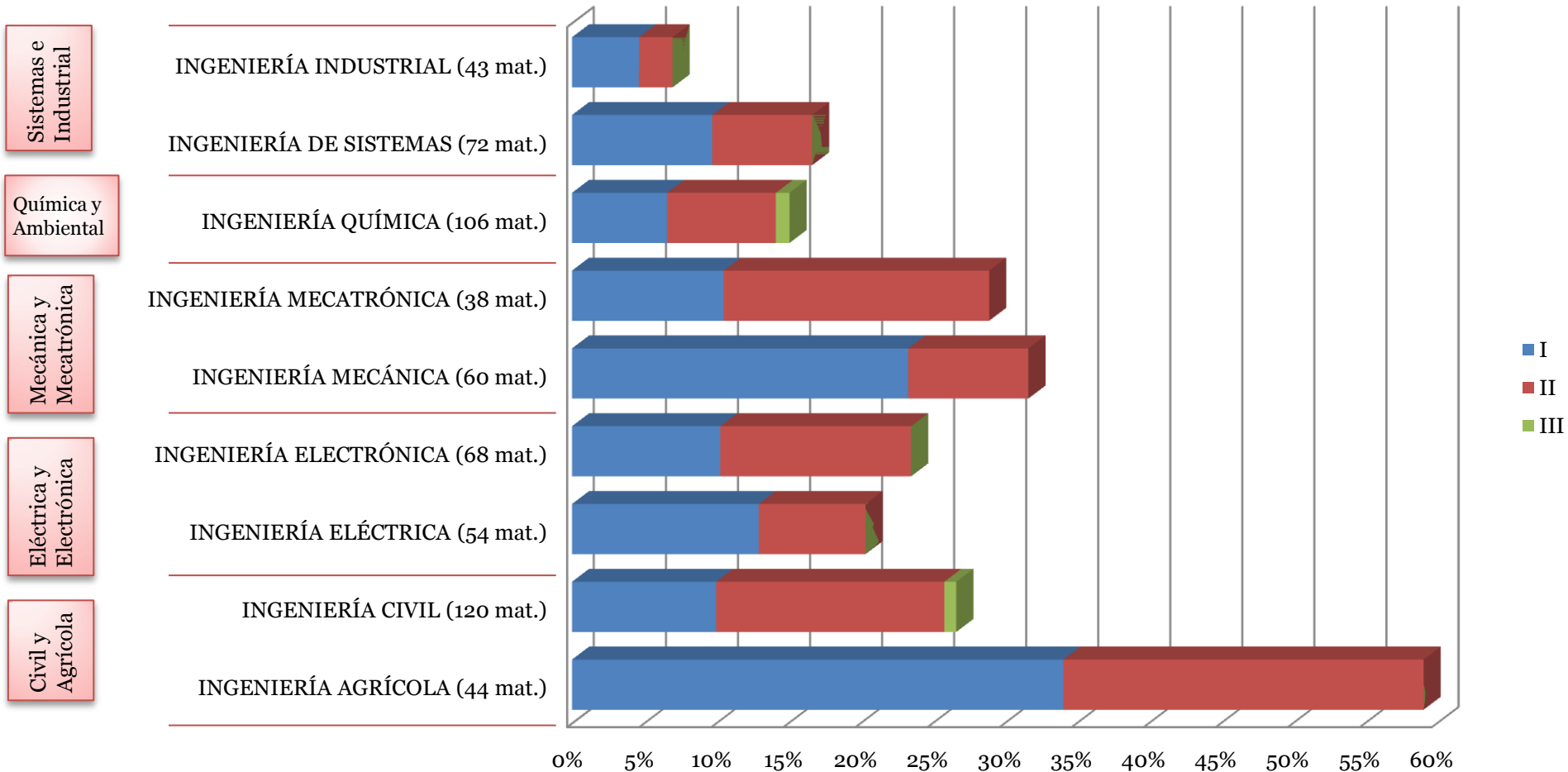
Deserción Cohorte 2008-II



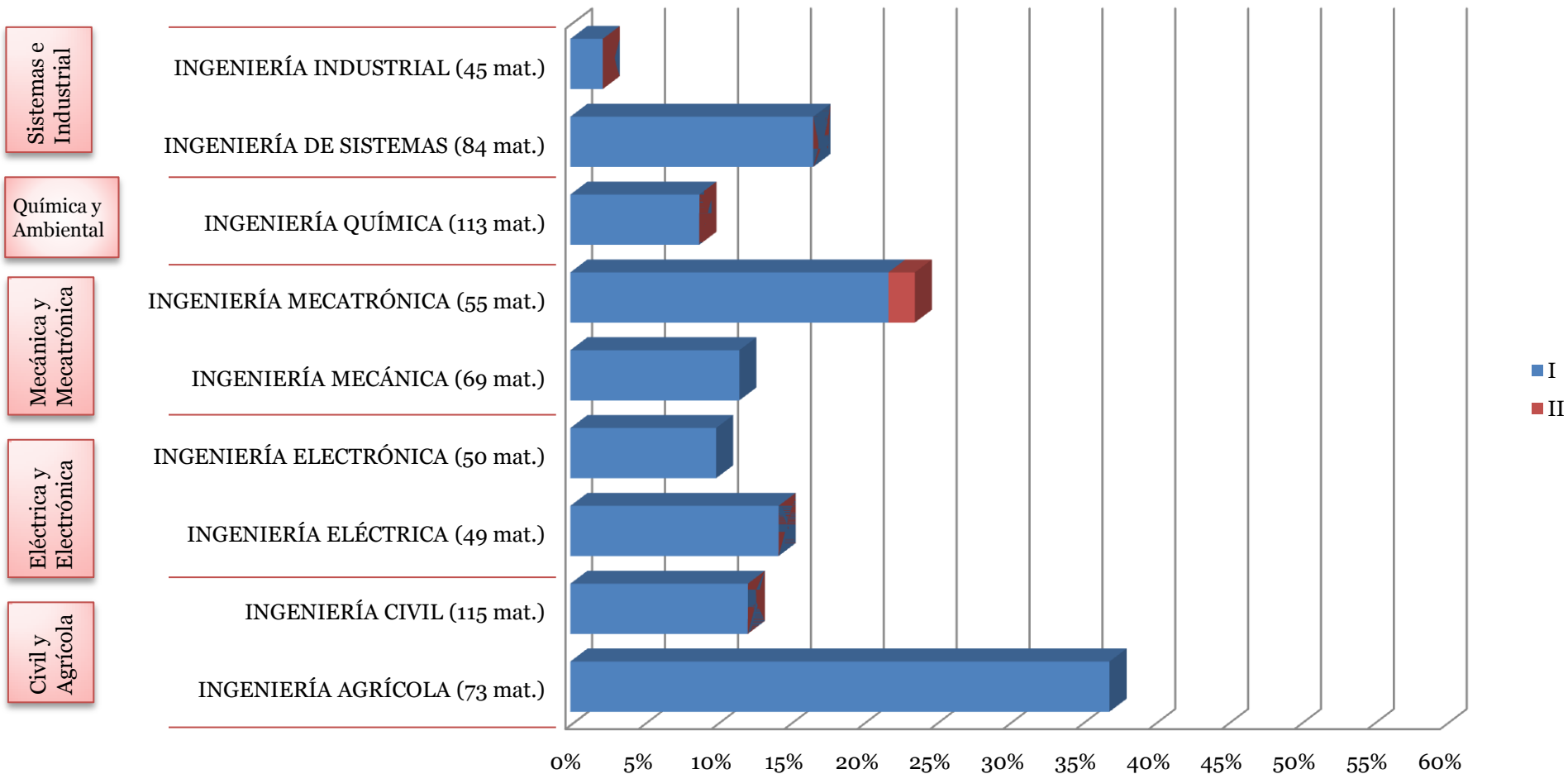
Deserción Cohorte 2009-I



Deserción Cohorte 2009-II



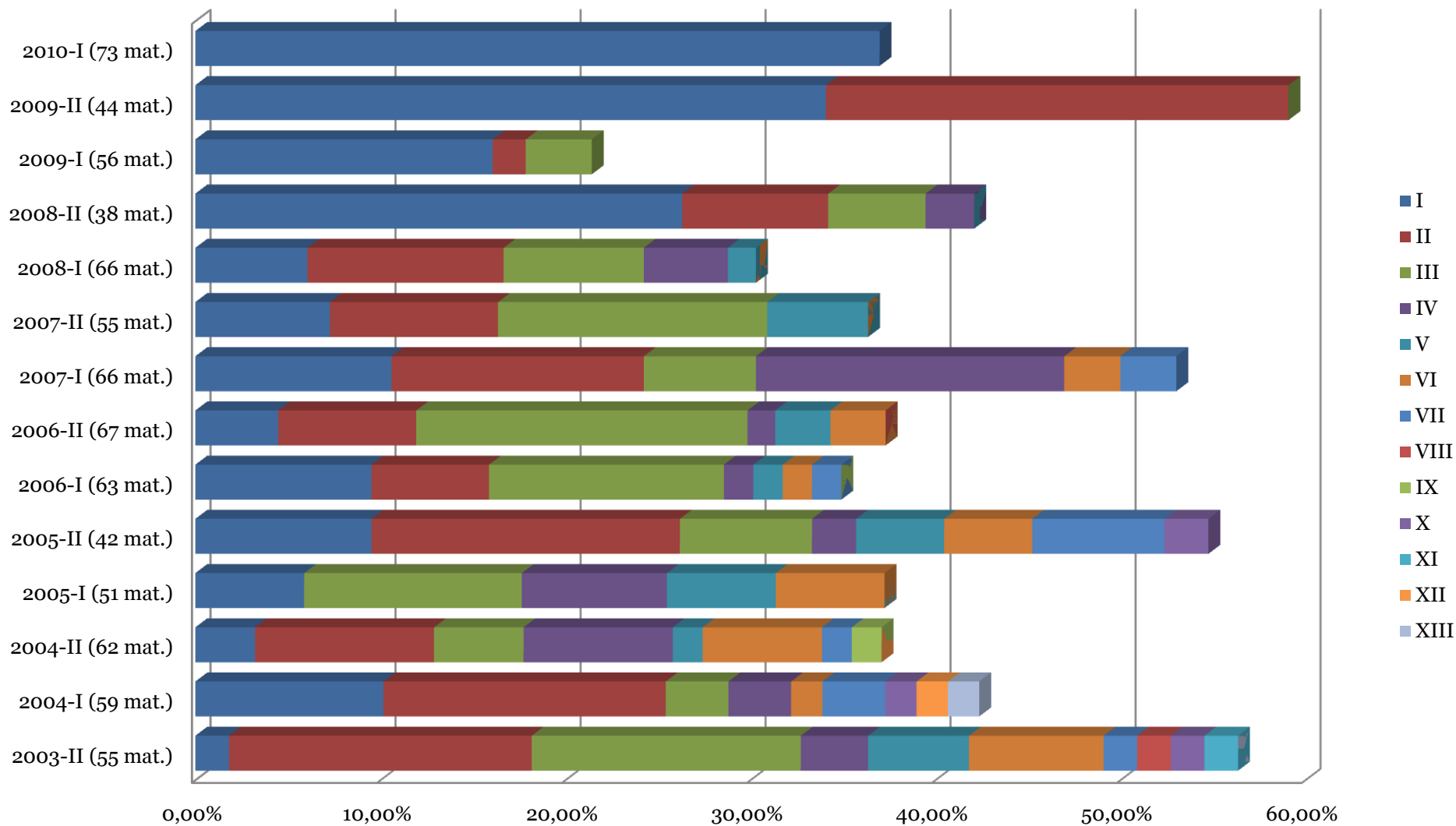
Deserción Cohorte 2010-I



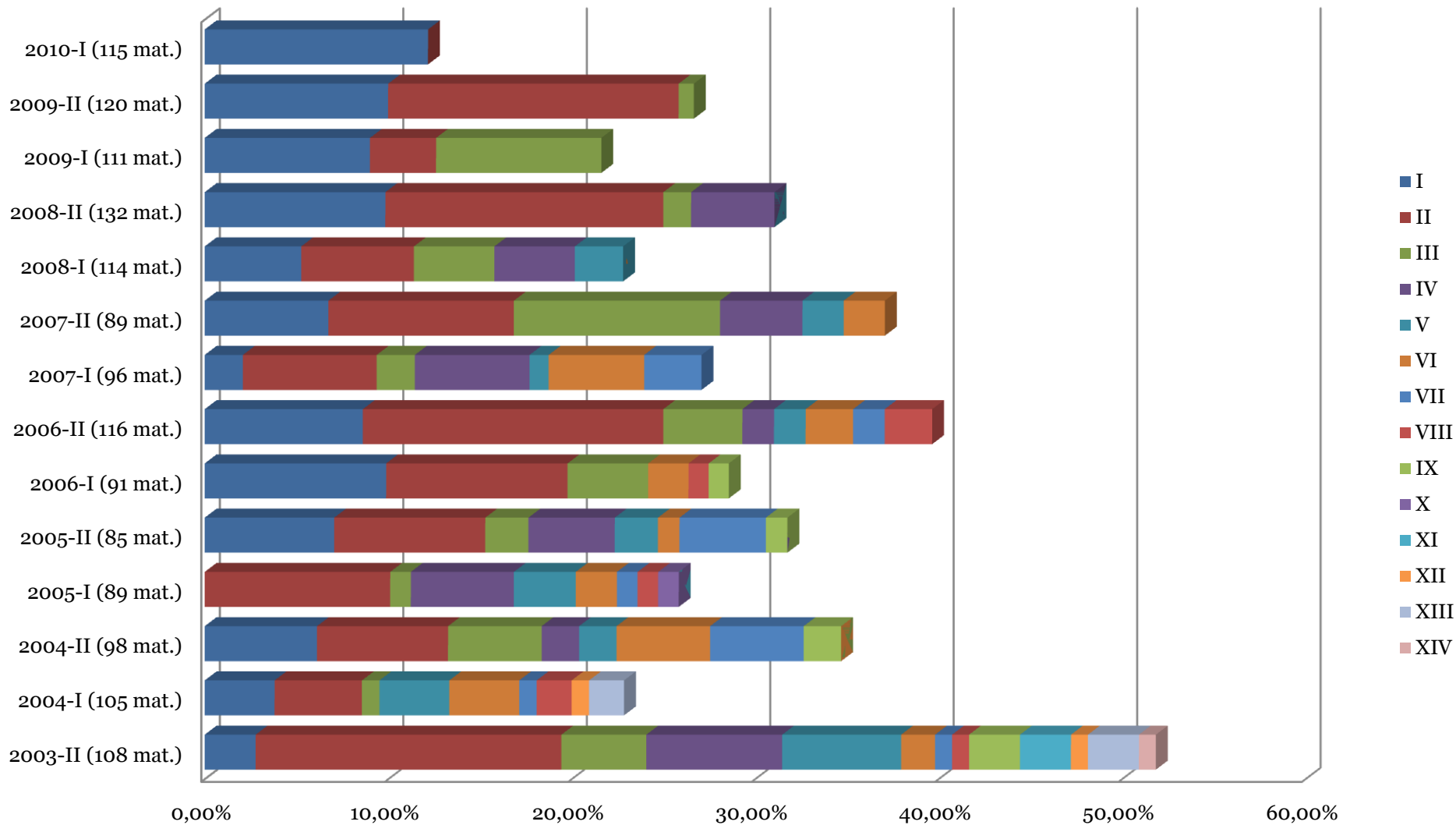


RESULTADOS POR PROGRAMA

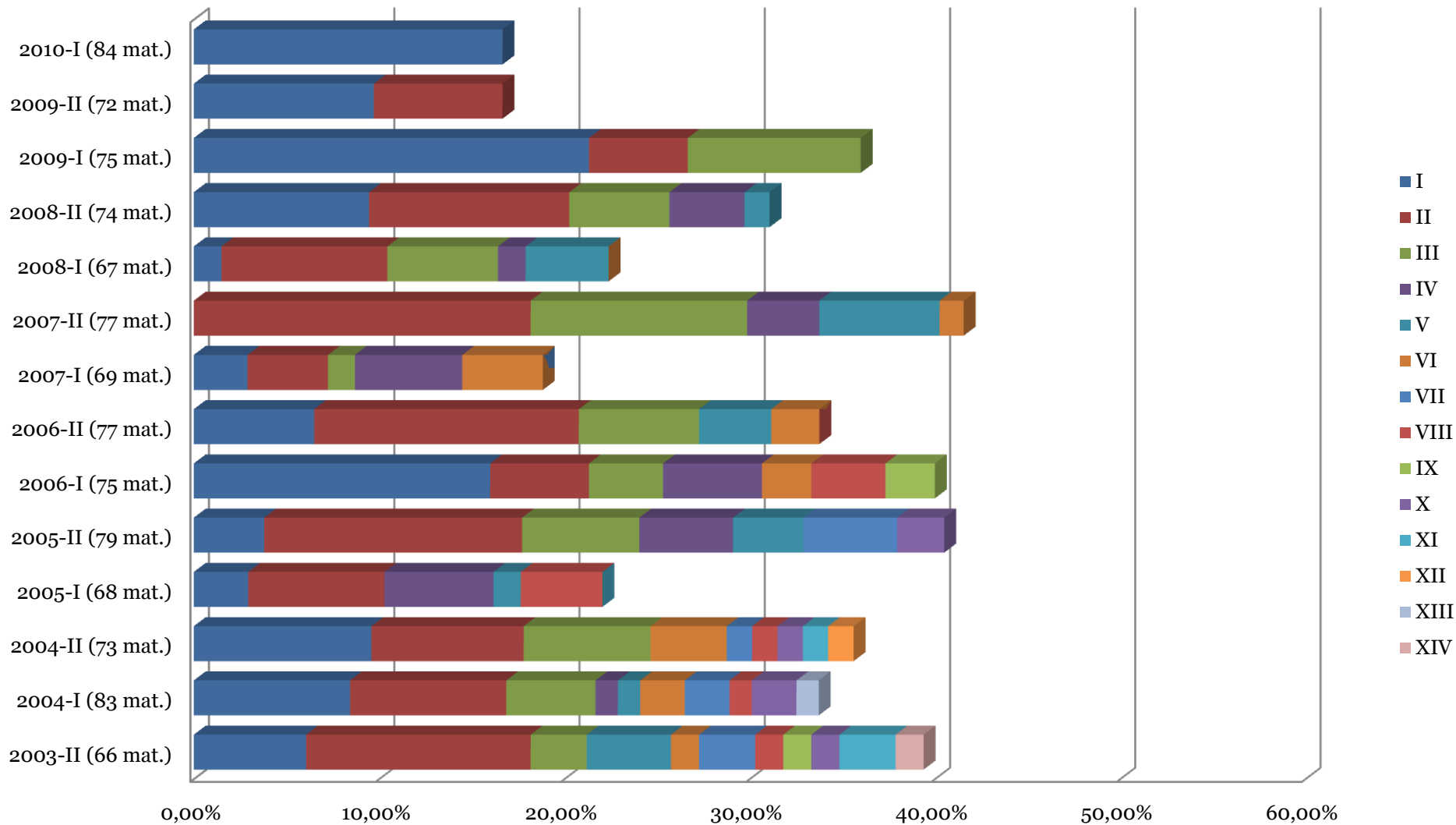
Deserción Ingeniería Agrícola



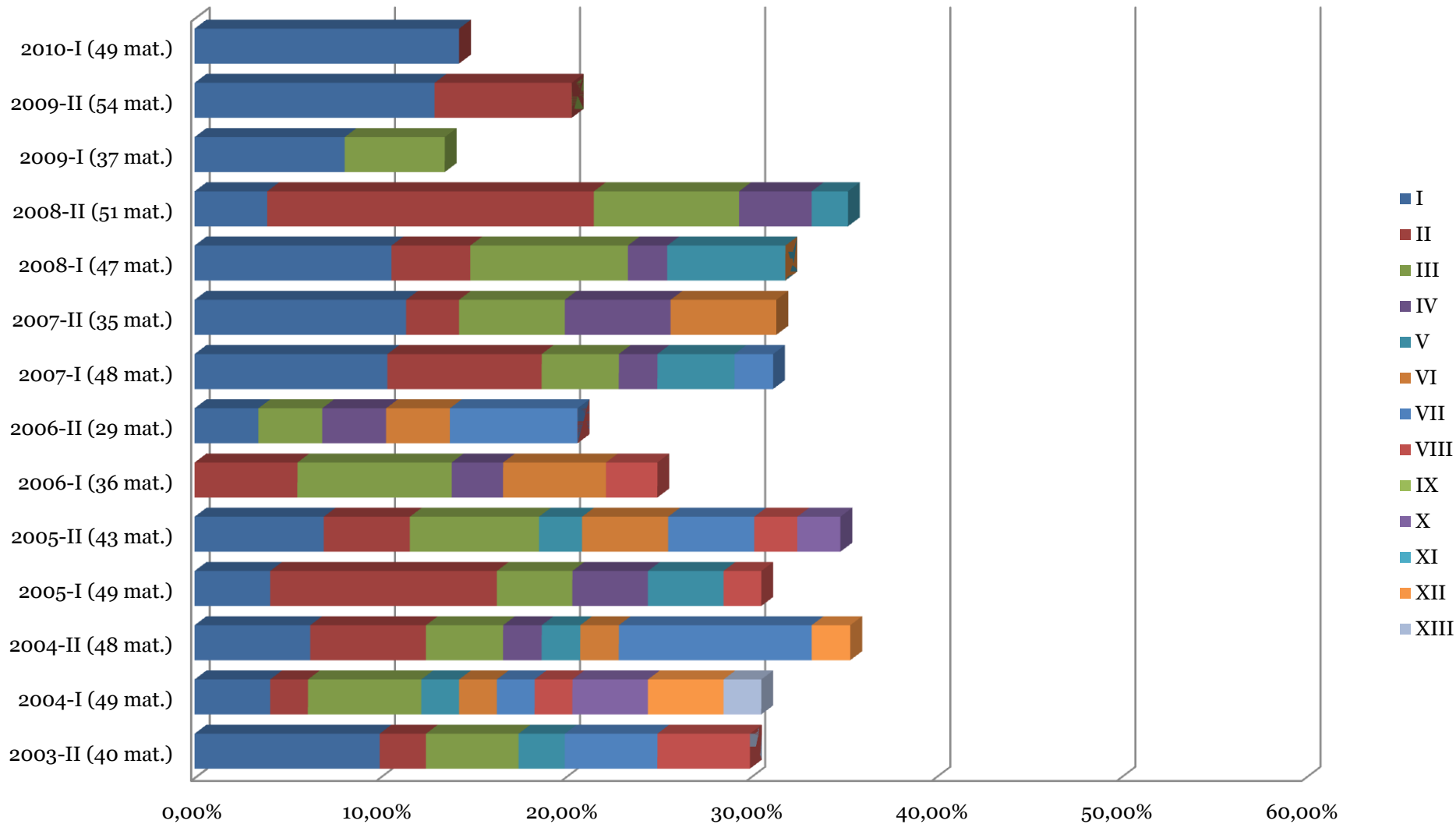
Deserción Ingeniería Civil



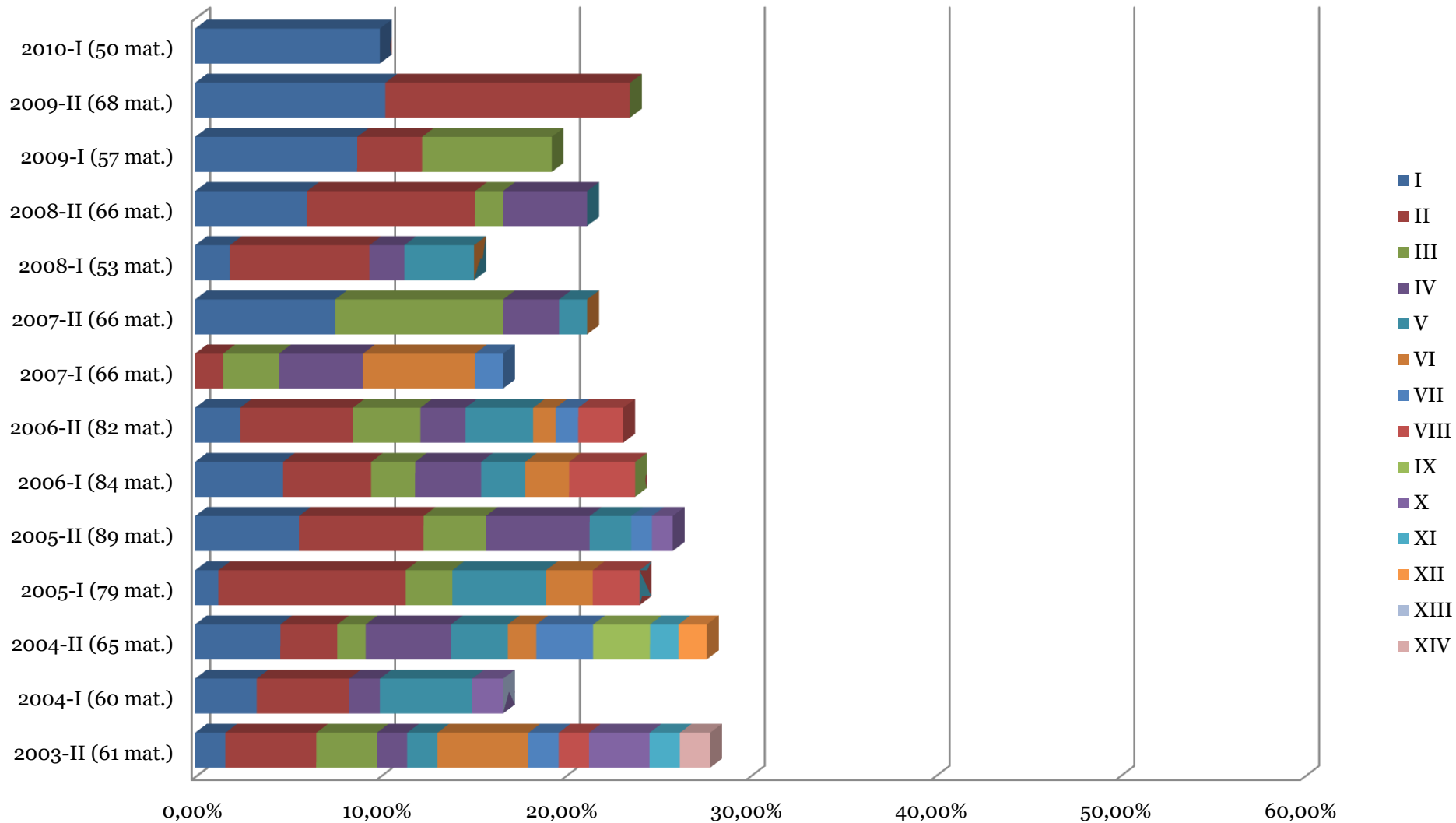
Deserción Ingeniería de Sistemas



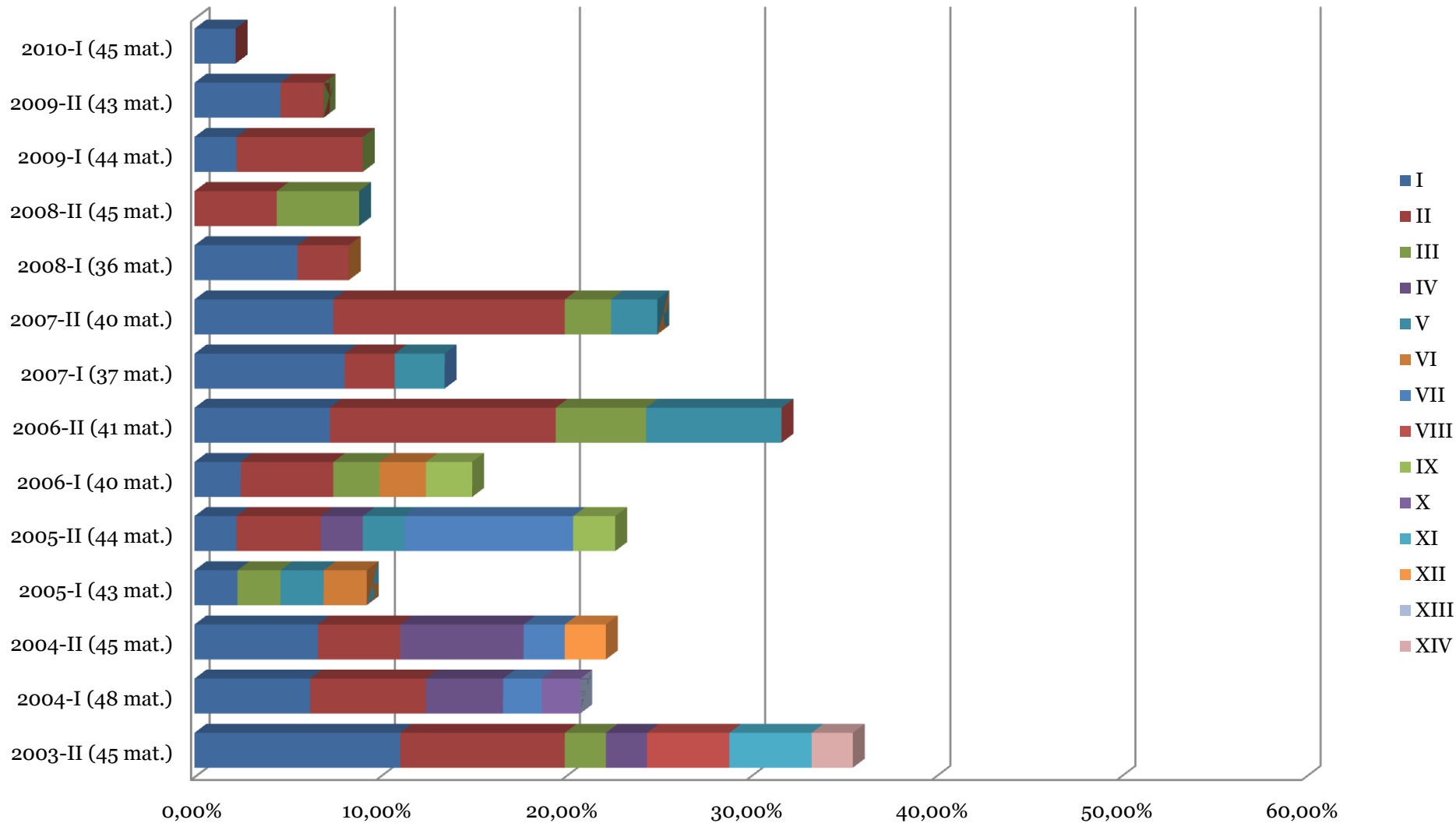
Deserción Ingeniería Eléctrica



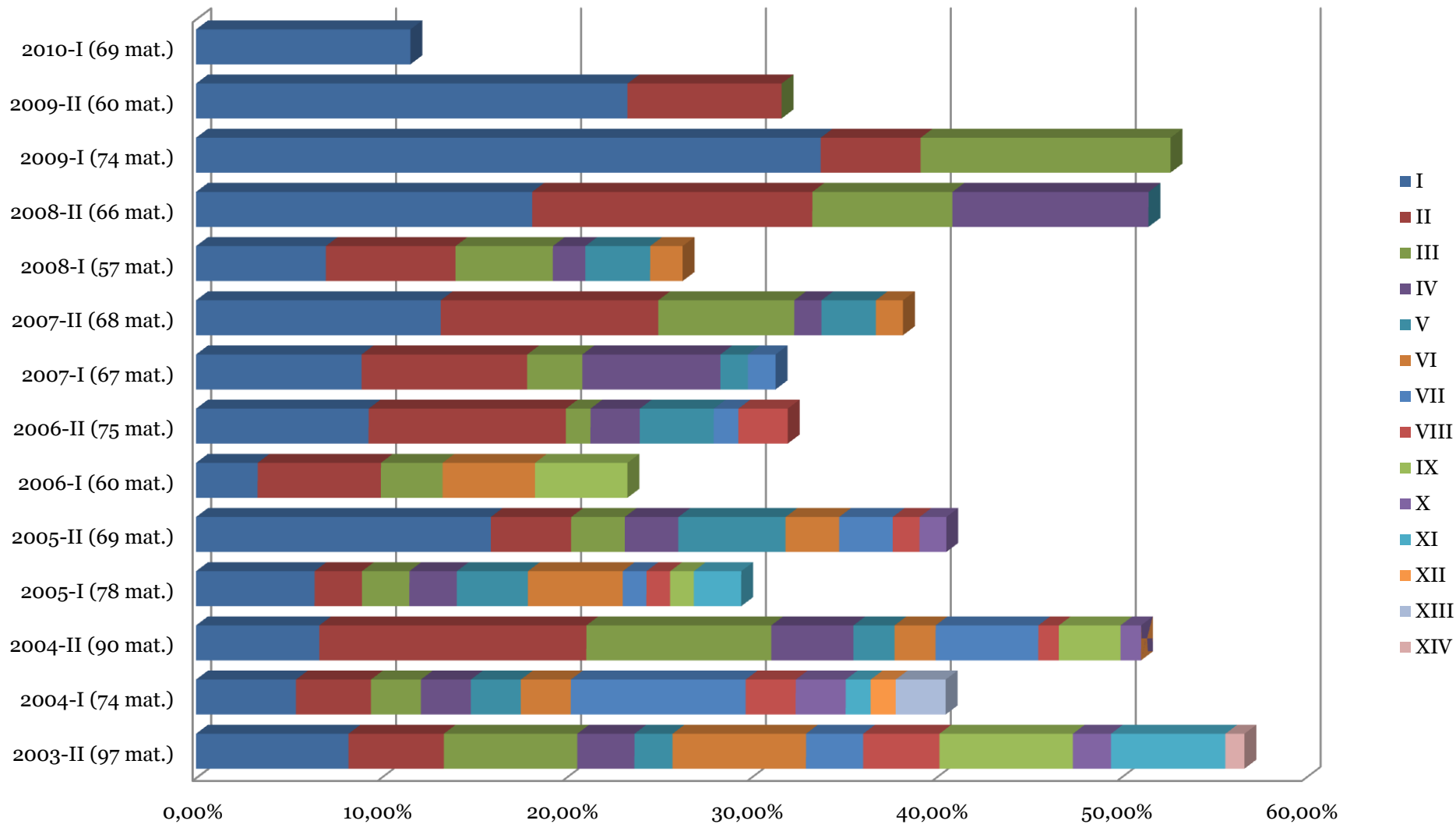
Deserción Ingeniería Electrónica



Deserción Ingeniería Industrial



Deserción Ingeniería Mecánica



Deserción Ingeniería Mecatrónica

