



Facultad de
INGENIERÍA

Sede Bogotá



**Gestión
2018**

Gestión de la Investigación

Inversión en Proyectos de Investigación



\$1.705.280.494

50 Proyectos
con Financiación interna

\$222.734.205

\$1.920.559.178

Proyectos con apoyo administrativo

82

Internos \$1.765.011.466

16

Externos \$809.602.000

42 Proyectos
con Financiación externa

\$1.064.000

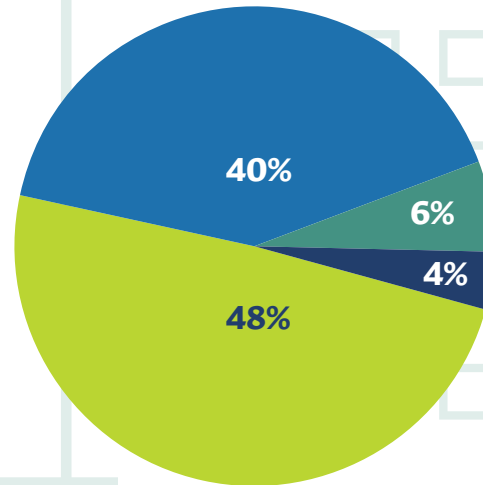
\$5.285.3423.807

- Corrección de estilo**
Inglés y Español
440 Solicitudes
- Apoyos a Movilidad**
280 Solicitudes
\$267.961.910
- Convocatoria Nacional Jóvenes Investigadores e Innovadores**
\$11.587.381

Gestión de la Investigación

66 Grupos de Investigación en el Sistema Nacional de Ciencia y Tecnología ScientI

39 Categorizados
8 Reconocidos
14 Registrados
5 Sin avalar



Profesional
Especialización
Maestría
Doctorado



Docentes
278



Patentes
4



Libros

3 Publicados

3 en Edición

2 en Evaluación Académica



Eventos

5 Internacionales

1 Nacional



Artículos en Eventos
Internacionales

210 Artículos

Gestión de Programas Curriculares



Programas

20 Acreditados



8 en proceso de acreditación



12 en proceso de autoevaluación



16 en proceso de evaluación continua



Graduados

15 Doctorado

68 Especialización

240 Maestría

744 Pregrado

Gestión de la Actividad Académica

9

Becas de Asistente Docente

14

Auxiliares Docentes

85

Nuevos convenios con Empresas para prácticas y pasantías

3507

primer semestre

Tutorías con Ingenio

1450

segundo semestre

39

Estudiantes Tutores



Matriculados por semestre

Especialización

74

61

Doctorado

227

213

Pregrado

6.507

6.479

Maestría

691

749

Gestión de Admisiones

Admitidos Por semestre

Pregrado

921

810

Especialización

57

15

Maestría

135

218

Doctorado

14

22

Gestión de Relaciones Internacionales

XII

Cátedra
Internacional
de Ingeniería

\$300.458.697

12 Cursos

16 Profesores Nacionales

25 Profesores Internacionales

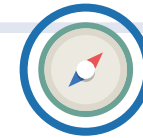
317 Asistentes



Becas CFE Cooperación
de estudios en Francia

Estudiantes en el Programa
de Mejores Promedios PMP

230



Movilidad

\$642.558.239

27

Nuevos Convenios

332

Programa Explora UN Mundo

715

Programa de Inglés Intensivo

Gestión de Relaciones Internacionales

País	Estudiantes
Alemania	24
Argentina	1
Francia	37
España	1
Perú	21
México	35
Bélgica	1
Bolivia	1
Brasil	2
Colombia	13
Portugal	4
Venezuela	4
Total	144

144
Entrante



81
Saliente

País	Posgrado	Pregrado	Total
Alemania	7	8	15
Argentina		1	1
Atlanta, USA		1	1
Brasil		3	3
Canadá	2	3	5
Chile	1		1
Colombia	4	4	8
Corea del Sur	1	2	3
España	4	4	8
Estados Unidos	1	5	6
Francia	1	11	12
Italia	1	4	5
Japón		1	1
México	1	5	6
Países Bajos		1	1
Reino Unido		1	1
Rusia		1	1
Suecia		1	1
Suiza	1		1
USA	1		1
Total general	25	56	81

Gestión de Laboratorios

Inversión Total



\$689.562.881

18
Mecánica
y Mecatrónica

9
Sistemas
e Industrial

11
Química
y Ambiental

13
Eléctrica
y Electrónica

12
Civil
y Agrícola

63
Laboratorios

**Dos Nuevos
Laboratorios**

Prototipado
de Sistemas Mecatrónicos

Prototipado
de Circuitos Electrónicos

**Facturación por Servicios de
Extensión**

\$2.429.460.040

Bienestar Universitario

Proyectos Estudiantiles de Trabajo

722 Estudiantes

\$58.229.360



31
Estudiantes
Promotores



15
Estudiantes
de Corresponsabilidad



Asesorías
en Normas y Trámites

2163



Préstamo
de implementos deportivos

1.776 Solicitudes

28

Apoyos a Movilidad

393

Partidos disputados

1.926

Estudiantes Participantes

Campeones

Torneo de Fútbol
Sala Masculino

Torneo de Voleibol
Masculino

Bienestar Universitario



Campañas de Salud

1.118
participantes



**Gestión y fomento
socioeconómico**

259 Solicitudes

Expresión Artística y Cultural

Parchando la Nacho: Cine foro, Café de Lenguas,
Jam sesión (Encuentro de bandas) y Karaoke

Rumba Aeróbica "Báilalo Ingeniería"

Espacios Itinerantes de Formación artística:
Laboratorio Audiovisual FullHD, Taller de Artes
Plásticas a Mano alzada. Taller

Participantes

823

17
Conferencias

228
Solicitudes
de carné

Egresados

18
Invitados
a la jornada
de Inducción

16
Participantes
en equipos
deportivos

Gestión de Extensión

Total de Ingresos



\$ 33.355.090.324



Educación Continua

210

Actividades

5651

Participantes

31

Docentes Internos

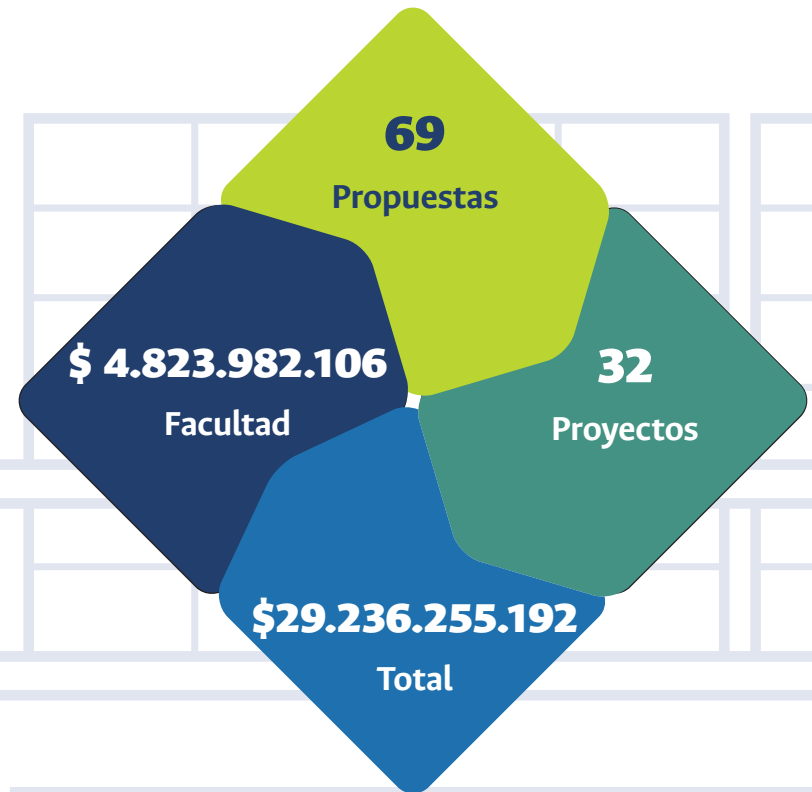
38

Docentes Externos

\$ 4.118.000.000

RAG

7.918



Gestión de la Información

592 Masivos



169 Carteleras



208 Redes Sociales



266 Consultas



85 Micrositios



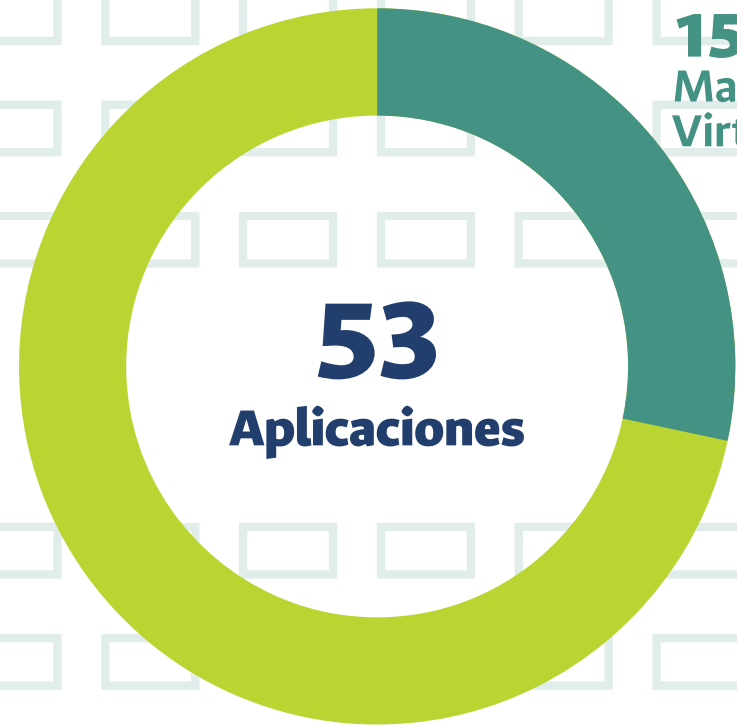
230 Páginas



75 Diseñador



38
LXC



53
Aplicaciones

15
Maquinas
Virtuales

Gestión Documental

22 Actas Consejo de Facultad

Acuerdos **33**

164 Resoluciones Consejo de Facultad

Resoluciones Secretaría **12**

1.723 Oficios

Circular de Consejo **1**

10 Circulares Secretaría

Comunicados Consejo **2**

2 Memorandos

344 Asuntos Docentes

2.373 Solicitudes de Estudiantes de Posgrado

3.236 Solicitudes de Estudiantes de Pregrado

Escuela Doctoral

InnovaTE

6° Coloquio Doctoral

Participación en el capítulo de doctorados organizado por ACOFI

3

Talleres para hablar en público

Estudiantes TPI

320

5

Emprendimientos en la feria de jóvenes empresarios

40

Participantes en emprendimiento 3DE

8

Emprendimientos en la feria mejores emprendedores de Bogotá

150

Participantes en Google AMP ROADSHOW

Seminario Permanente

Seminario Permanente 2018

Evaluación de la Reforma y examen de los Proyectos Educativos de los Programas

Febrero

Foro con los candidatos a la rectoría UN 2018-2021

Marzo

Divulgación de experiencias de innovación pedagógica

Abril

La facultad rinde y cuenta

Junio

Balance y propuestas del Seminario

Agosto

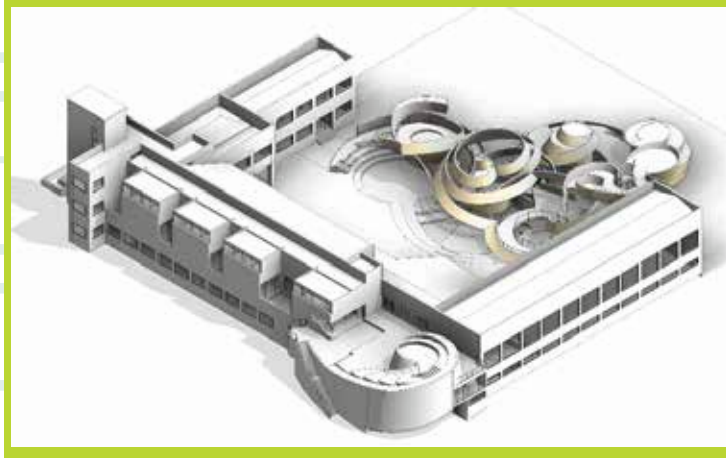
Examen de los ajustes normativos al sistema de aseguramiento de la calidad en educación superior

Septiembre

Infraestructura de grandes obras

CIED

Centro De Investigación, Extensión y Doctorado



LEH

Laboratorio de Ensayos Hidraulicos



IEI

Instituto de Extensión e Investigación

Infraestructura

Mejoramiento de la Infraestructura Física, Reparación Locativa Pintura Fachada y Mantenimiento
\$1.549.940.696



Facultad de
INGENIERÍA

Sede Bogotá